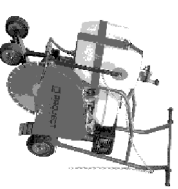
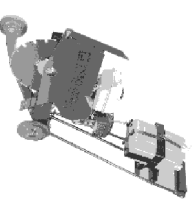
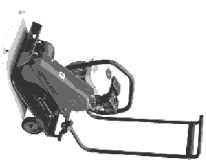
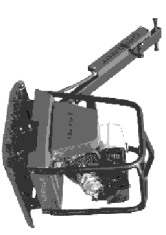
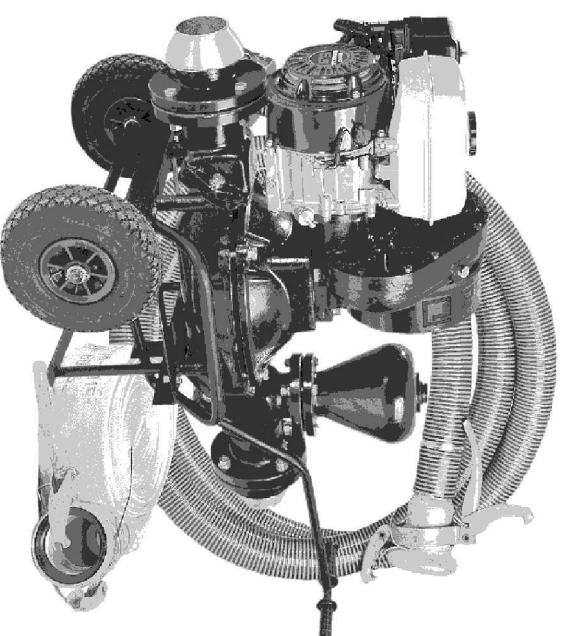


POMPA SZLAMOWO PRZEPONOWA typu **PSP-250**



PRODUCENT / DYSTRYBUTOR: PL 84-300 LĘBORK

ul. Pionierów 15

tel./fax (+48 59) 8633128

e-mail: project@project.com.pl



UWAGA: Firma PROJECT zastrzega sobie prawo do wprowadzania zmian w wyrobach, mających na celu poprawę ich własności mechanicznych i ergonomicznych.

Dotyczy maszyn od nr M12051

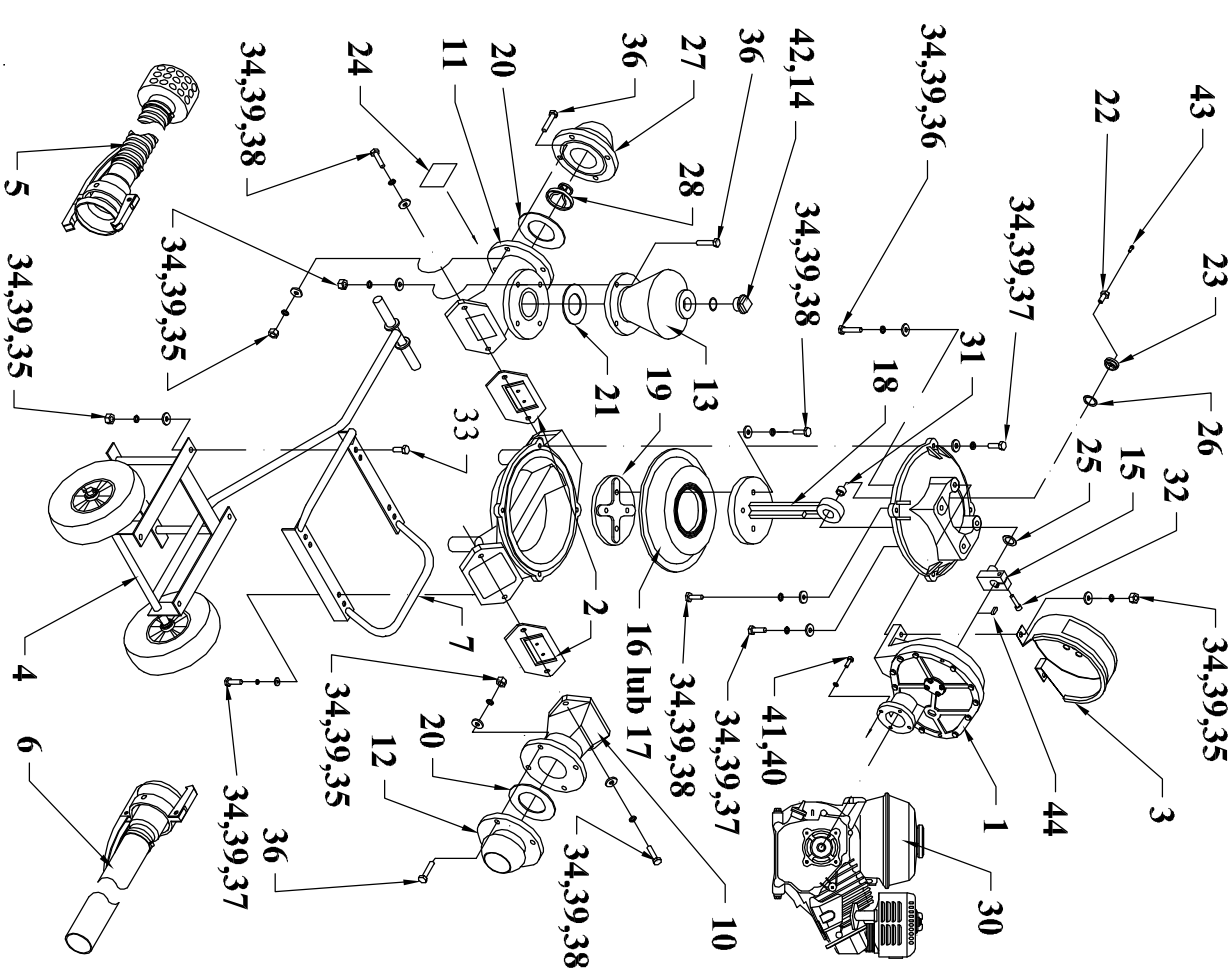
KATALOG CZĘŚCI



A

A	KATALOG CZĘŚCI WYROBU:		PSP-250	Str.1
	ZMIANA 4	AKTUALIZACJA:		
			Styczeń 2006	

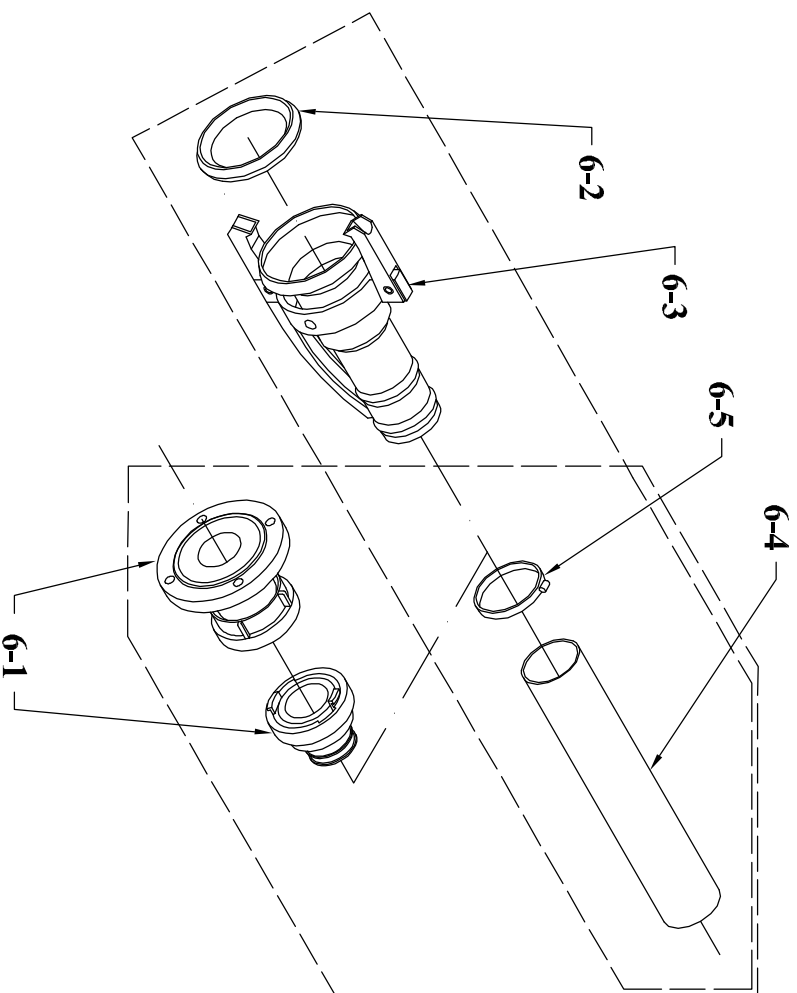
POMPA SZLAMOWO PRZEPONOWA typu PSP-250



A	KATALOG CZĘŚCI WYROBU :		PSP-250	Str.10
	ZMIANA 4	AKTUALIZACJA:		
			Styczeń 2006	

A	KATALOG CZĘŚCI WYROBU :		PSP-250	Str.9
	ZMIANA 4	AKTUALIZACJA:	Styczeń 2006	

Poz. 6 WĄŻ TŁOCZNY KPL. (WT/00-00-00)



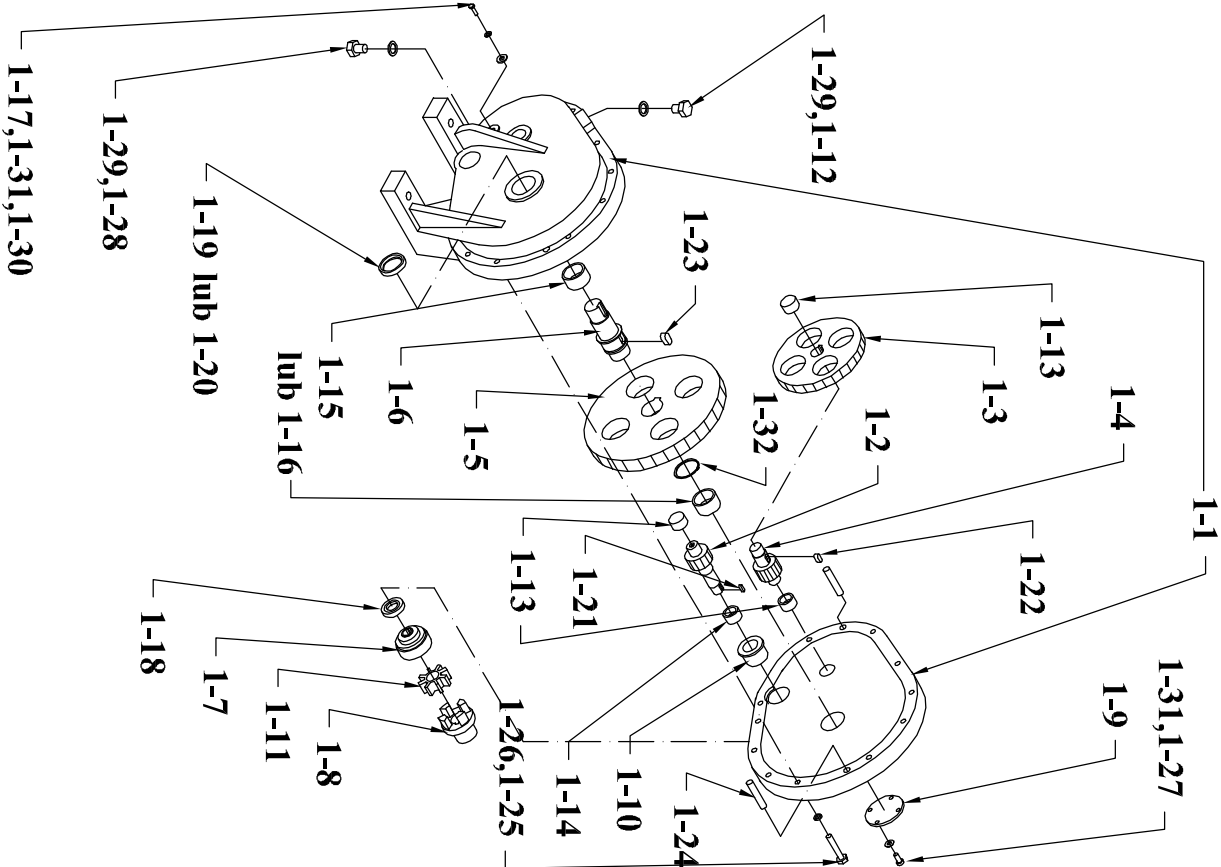
Poz.	Nazwa detalu	Nr katalogowy lub norma	ilość	
			szt.	kg
6-1	Króciec tłoczny kpl. - straż	PM/00-22-00	1	
6-2	Uszczelka specjalna	WS/00-00-05	1	
6-3	Szybkozłające dźwignia 89/75	zakup	1	
6-4	Wąż poliestrowy $\phi 75$	zakup	L = mb	
6-5	Opaska zaciskowa $\phi 75-95$	zakup	1	

A	KATALOG CZĘŚCI WYROBU :		PSP-250	Str.2
	ZMIANA 4	AKTUALIZACJA:	Styczeń 2006	

Poz.	Nazwa detalu	Nr katalogowy lub norma	ilość	
			szt.	kg
1	REDUKTOR	PM/01-00-00.1	1	
2	ZAWÓR	PM/00-02-00.1	2	
3	OSŁONA	PM/00-11-00	1	
4	WÓZEK POMPY	WP/00-00-00	1	
5	WĄŻ SSAWNY KPL.	WS/00-00-00	1	
6	WĄŻ TŁOCZNY KPL.	WT/00-00-00	1	
7	Podstawa	PM/00-03-00	1	
8	Korpus dolny	PM/00-00-04	1	
9	Korpus górny	PM/00-00-05	1	
10	Przyłącze I	PM/00-00-06	1	
11	Przyłącze II	PM/00-00-07	1	
12	Króciec tłoczny	PM/00-00-08	1	
13	Pulsator	PM/00-00-09	1	
14	Korek	PM/00-00-10	1	
15	Mimośród	PM/00-12-00	1	
16	Membrana	PM/00-00-13	1	
17	Membrana olejowa	PM/00-00-13w	1	
18	Korbowód	PM/00-00-14	1	
19	Płyta	PM/00-00-15	1	
20	Uszczelka I	PM/00-00-16	2	
21	Uszczelka II	PM/00-00-17	1	
22	Śruba M12x25	PM/00-00-18	1	
23	Tulejka I	PM/00-00-19.1	1	
24	Tabliczka znamionowa PSP-250	PM/00-00-30	1	
25	Podkładka I	PM/00-00-37	1	
26	Podkładka II	PM/00-00-38	1	
27	Króciec ssawny	PM/20-00-01.1	1	
28	Sitko ssawne	PM/20-02-00.1	1	
29	Kierunek 1 naklejka	NA/01-00-04	1	
30	Silnik HONDA GX-160	zakup	1	
	wpusł przyznalyczny 5x5x33	razem z silnikiem	1	
31	Łożysko igielkowe HK 2520	zakup	1	
32	Śruba M10x40-5,8-Zn	PN-85/M-82302	1	0,034
33	Śruba M12x25-5,8-Zn	PN-85/M-82105	4	0,132
34	Podkładka 13-Zn	PN-78/M-82006	32	0,201
35	Nakrętka M12-Zn	PN-86/M-82144	18	0,270
36	Śruba M12x60-5,8-Zn	PN-85/M-82101	12	0,697
37	Śruba M12x40-5,8-Zn	PN-85/M-82105	9	0,393
38	Śruba M12x50-5,8-Zn	PN-85/M-82105	9	0,458
39	Podkładka sprężysta 12,2-Zn	PN-77/M-82008	33	0,113
40	Śruba M8x25-5,8-Zn	PN-85/M-82105	4	0,054
41	Podkładka sprężysta 8,2-Zn	PN-77/M-82008	4	0,003
42	Pierścien uszczelniający $\phi 30,2 \times 3$	PN-64/M-73093	1	
43	Smarowniczka M6-Zn	PN- /M-82002	1	
44	Wpusł przyznalyczny A8x7x25	PN-70/M-85005	1	

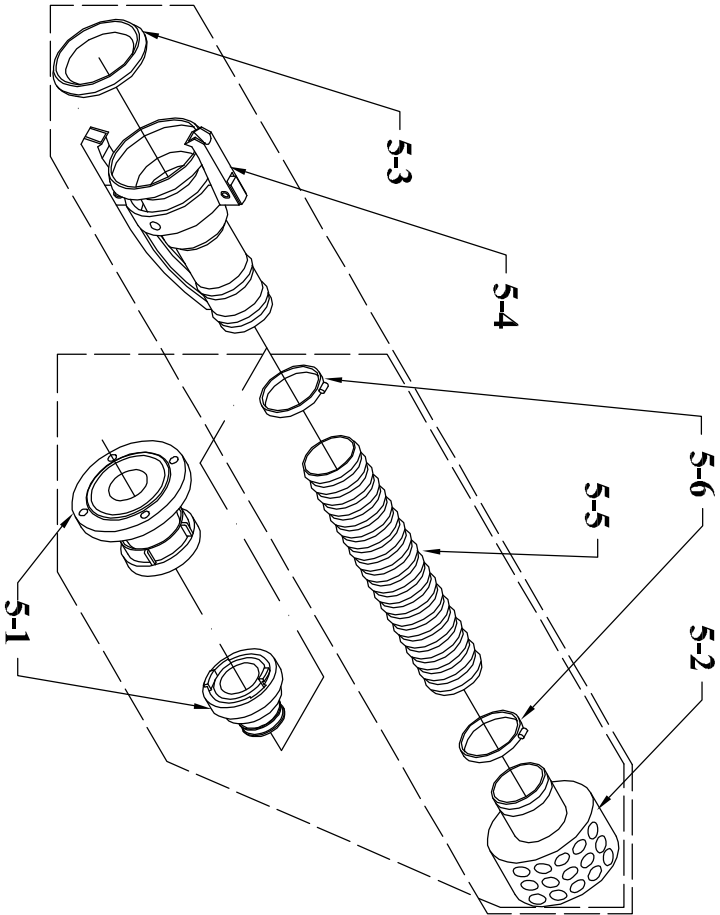
A	KATALOG CZĘŚCI WYROBU :		PSP-250	Str.3
	ZMIANA 4	AKTUALIZACJA:		
			Styczeń 2006	

Poz. 1 REDUKTOR (PM/01-00-00.1)



A	KATALOG CZĘŚCI WYROBU:		PSP-250	Str.8
	ZMIANA 4	AKTUALIZACJA:		
			Styczeń 2006	

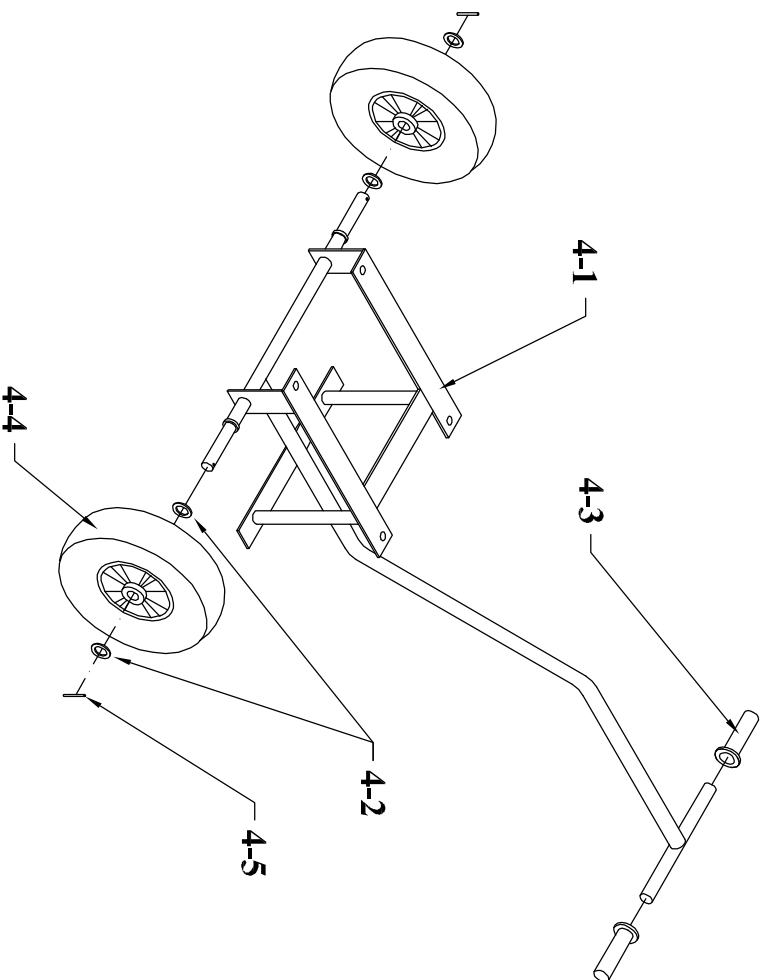
Poz. 5 WĄŻ SSAWNY KPL. (WS/00-00-00)



Poz.	Nazwa detalu	Nr katalogowy lub norma	Ilość	
			szt.	kg
5-1	Szybkozłącze strażackie	PN/21-00-00	1	
5-2	Ssiek	WS/00-03-00	1	
5-3	Uszczelka specjalna	WS/00-00-05	1	
5-4	Szybkozłącze dźwigni 89/75	zakup	1	
5-5	Wąż PCV zbrojony φ75	zakup	L = mb	
5-6	Opaska zaciiskowa φ75-95	zakup	2	

A	KATALOG CZĘŚCI WYROBU :		PSP-250	Str.7
	ZMIANA 4	AKTUALIZACJA:	Styczeń 2006	

Poz. 4 WÓZEK POMPY (WP/00-00-00)



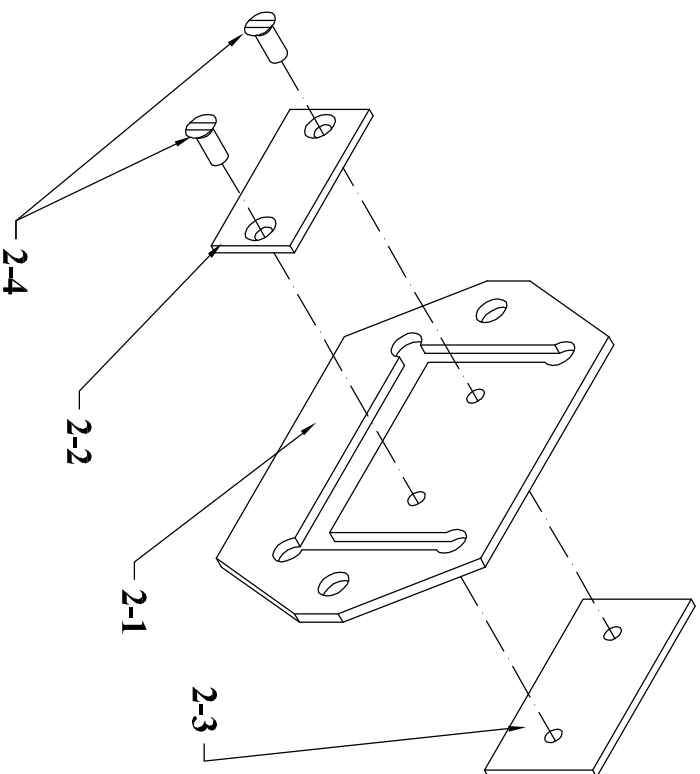
Poz.	Nazwa detalu	Nr katalogowy lub norma	Ilość	
			szt.	kg
4-1	Wózek pompy	WP/00-01-00.1d05.1	1	
4-2	Podkładka Ø20,2	WP/00-07-00	4	
4-3	Rękojeść rowerowa	zakup	2	
4-4	Koło ATO 260/75-20	zakup	2	
4-5	Zawleczka 4x40-Zn	PN-76/NA82001	2	0,008

A	KATALOG CZĘŚCI WYROBU :		PSP-250	Str.4
	ZMIANA 4	AKTUALIZACJA:	Styczeń 2006	

Poz.	Nazwa detalu	Nr katalogowy lub norma	Ilość	
			szt.	kg
1-1	Korpus reduktora	PM/01-00-00	1 kpl.	
1-2	Wałek zębaty II	PM/01-00-03	1	
1-3	Koło zębate II	PM/01-00-04	1	
1-4	Wałek zębaty I	PM/01-00-05.1	1	
1-5	Koło zębate I	PM/01-00-06.2	1	
1-6	Wałek	PM/01-00-07.1	1	
1-7	Zabierak I kpl.	PM/01-09-00.1	1	
1-8	Zabierak II	PM/01-00-10.2	1	
1-9	Pokrywa I	PM/01-00-11	1	
1-10	Tulejka	PM/01-00-12.1	1	
1-11	Wkładka sprężela II	PM/01-00-32.1	1	
1-12	Korek wlewu	PM/01-00-33	1	
1-13	Łożyisko igielkowe BK 1816A	zakup	3	
1-14	Łożyisko igielkowe HK 1816	zakup	1	
1-15	Łożyisko igielkowe RHNA 303820x1	zakup	2	
1-16	Łożyisko igielkowe NA 4905	zakup	2	
1-17	Podkładka uszczelniająca 6,4-fibra	zakup	1	
1-18	Pierścien uszczelniający A18x35x7	PN-72/NA-86964	1	
1-19	Pierścien uszczelniający A30x40x7	PN-72/NA-86964	1	
1-20	Pierścien uszczelniający A30x42x7	PN-72/NA-86964	1	
1-21	Wypust przyrnatyczny A5x5x14	PN-70/NA-85005	1	
1-22	Wypust przyrnatyczny A6x6x20	PN-70/NA-85005	1	
1-23	Wypust przyrnatyczny A10x8x20	PN-70/NA-85005	1	
1-24	Kolek 10n6x50	PN-89/NA-85021	2	
1-25	Śruba M8x50-5-8-Zn	PN-85/NA-82105	11	0,235
1-26	Podkładka 8,4-Zn	PN-78/NA-82006	11	0,024
1-27	Wkręt z łbem walcowym M6x16-4-8-Zn	PN-85/NA-82207	4	0,000
1-28	Śruba M12x16-5-8-Zn	PN-85/NA-82105	1	0,027
1-29	Podkładka 13-Cu	PN-78/NA-82006	2	0,013
1-30	Śruba M6x16-5-8-Zn	PN-85/NA-82105	1	0,005
1-31	Podkładka 6,4-Zn	PN-78/NA-82006	5	0,006
1-32	Pierścien osadzy spr. Z 35	PN-81/NA-85111	1	

A	KATALOG CZĘŚCI WYROBU :		PSP-250	Str.5
	ZMIANA 4	AKTUALIZACJA:		
			Styczeń 2006	

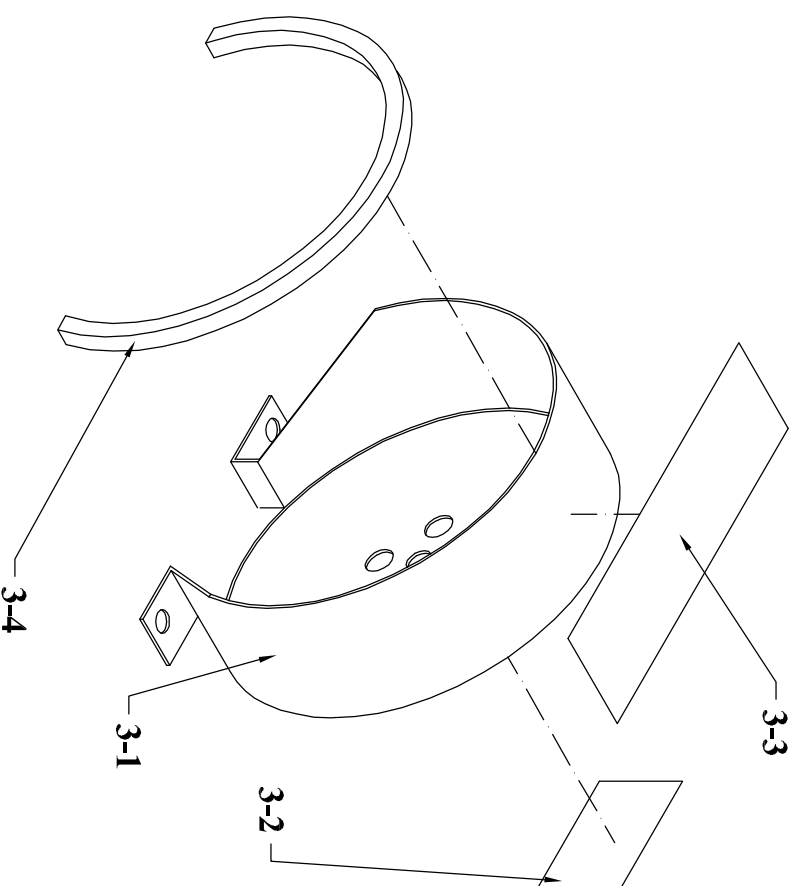
Poz. 2 ZAWÓR (PM/00-02-00.1)



Poz.	Nazwa detalu	Nr katalogowy lub norma	Ilość	
			szt.	kg
2-1	Zastawka	PM/00-02-01	1	
2-2	Blacha 1	PM/00-02-02	1	
2-3	Blacha 2	PM/00-02-03	1	
2-4	Wkręt z łbem stożkowym M6x16-4-8-Zn	PN-85/M4-82207	2	0,014

A	KATALOG CZĘŚCI WYROBU :		PSP-250	Str.6
	ZMIANA 4	AKTUALIZACJA:		
		Styczeń 2006		

Poz. 3 OSŁONA (PM/00-11-00)



Poz.	Nazwa detalu	Nr katalogowy lub norma	Ilość	
			szt.	kg
3-1	Ostona stelaż	PM/00-11-01d002	1	
3-2	Instrukcja silnika PSP-250 (naklejka)	PM/00-11-03	1	
3-3	Naklejka firmowa 60x400 (naklejka)	NA/00-00-01	1	
3-4	Sznur profilowany U	BN-82/6636-01		L=500 mm