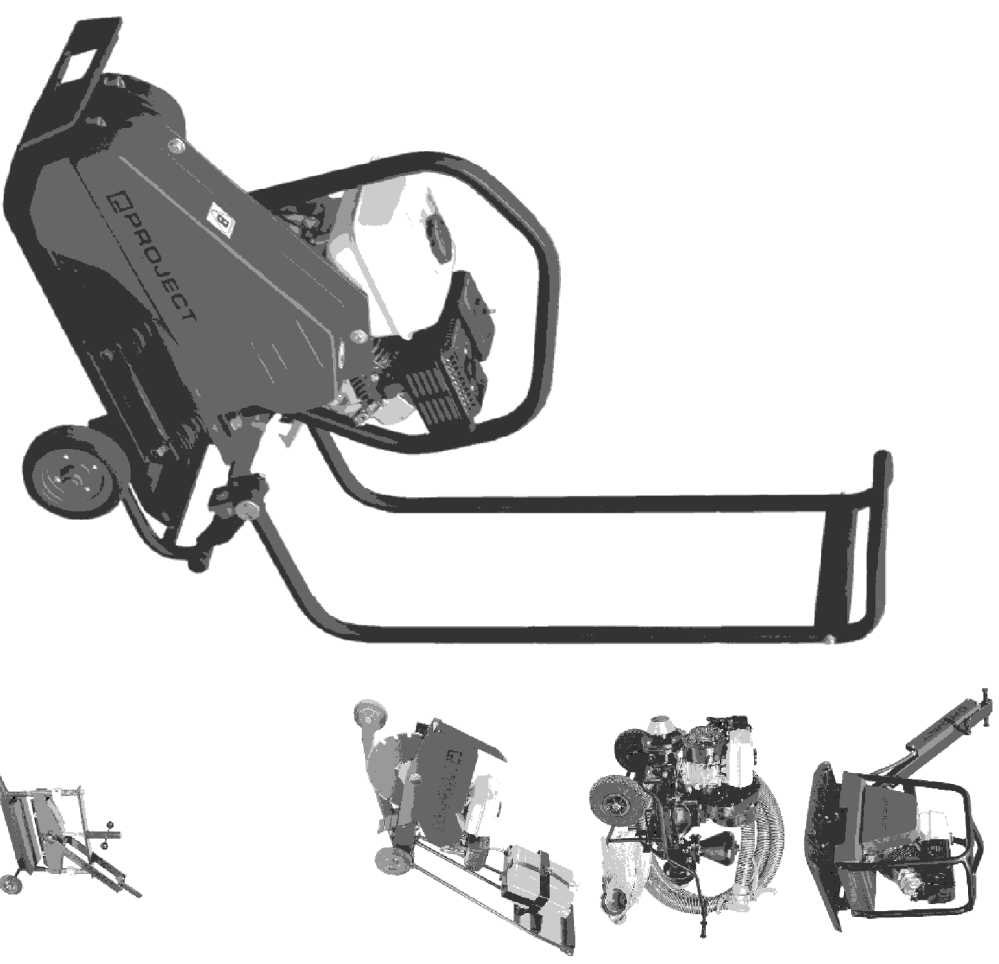


ZACĘSZCZARKA GRUNTU SPALINOWA typu ZGS-12/370



Dotyczy maszyn od nr M12051

PRODUCENT / DYSTRYBUTOR:



PL 84-300 LĘBORK

ul. Pionierów 15

tel./fax (+48 59) 8633128

e-mail: project@project.com.pl

UWAGA: Firma PROJECT zastrzega sobie prawo do wprowadzania zmian w wyrobach, mających na celu poprawę ich własności mechanicznych i ergonomicznych.

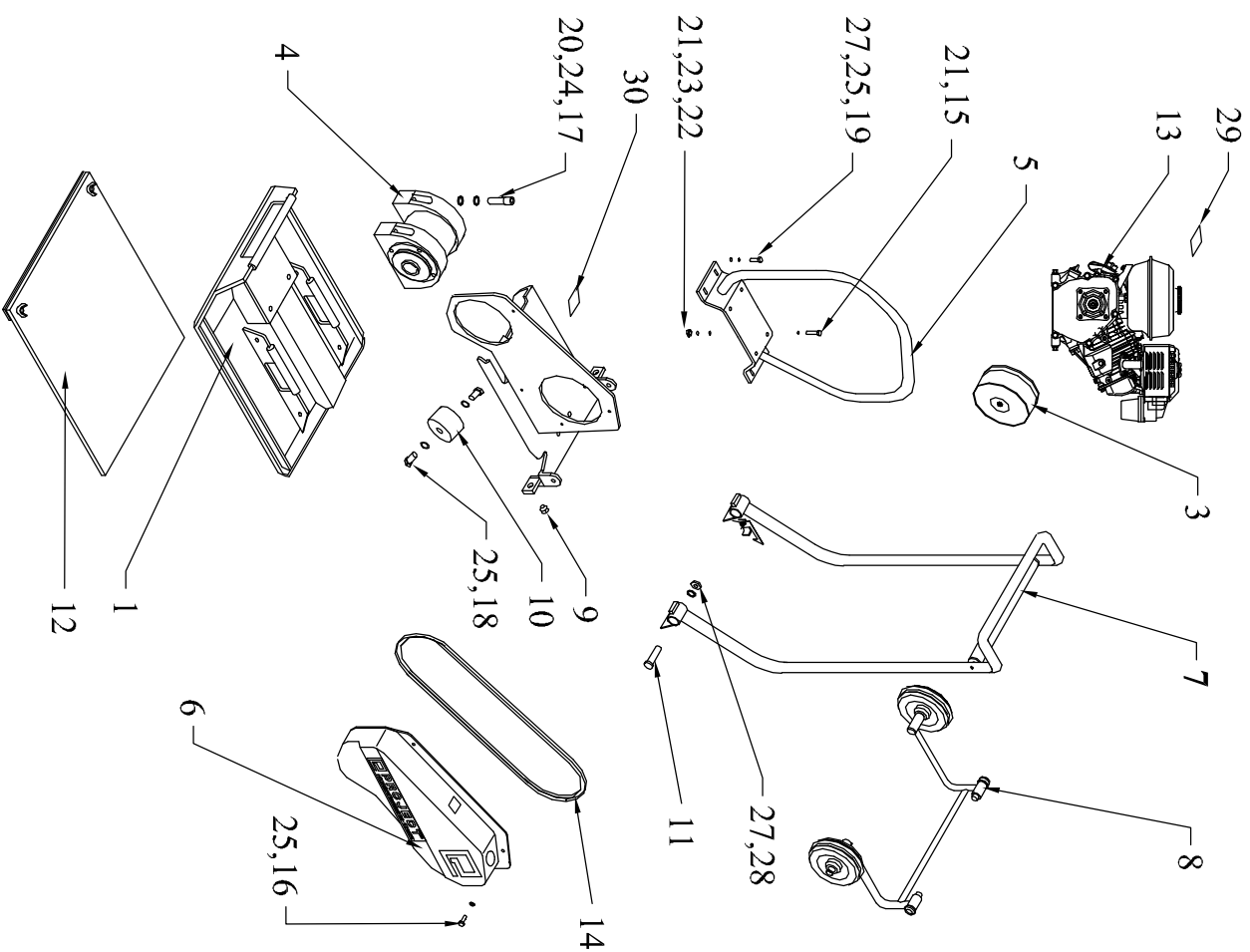
KATALOG CZĘŚCI



A

A	KATALOG CZĘŚCI WYROBU :		ZGS-12/370	Str.1
	ZMIANA 4	AKTUALIZACJA:		Syчень 2006

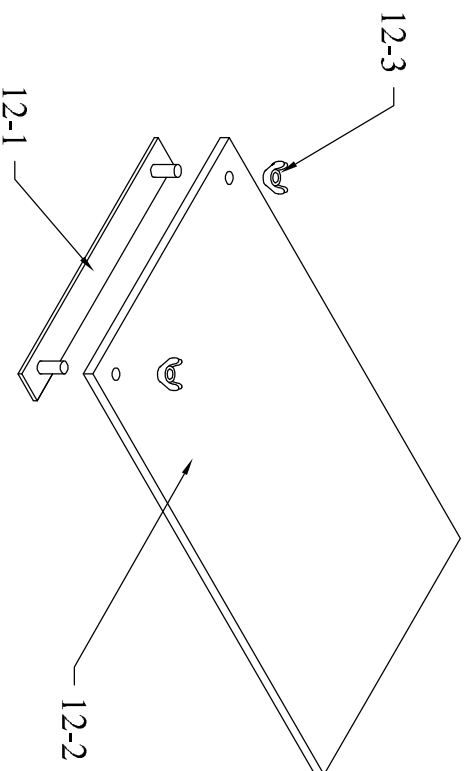
ZAGĘSZCZARKA GRUNTU SPALINOWA typu ZGS-12/370



A	KATALOG CZĘŚCI WYROBU :		ZGS-12/370	Str.10
	ZMIANA 4	AKTUALIZACJA:		Syчень 2006

A	KATALOG CZĘŚCI WYROBU :		ZGS-12/370	Str.9
	ZMIANA 4	AKTUALIZACJA:	Styczeń 2006	

Poz. 12 PŁYTA ELASTOMEROWA KPL. (12/20-00-00)



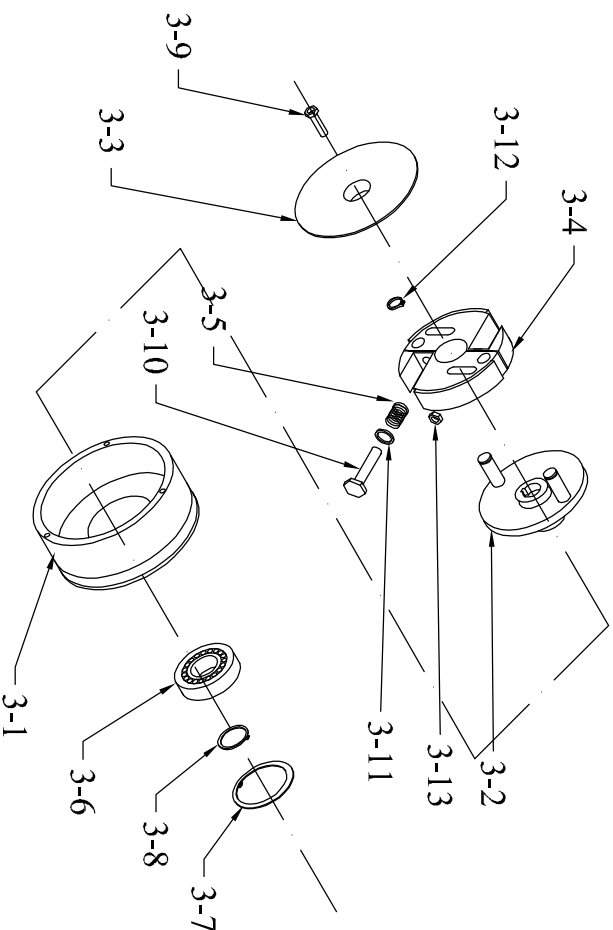
Poz.	Nazwa detalu	Nr katalogowy lub norma	ilość	
			szt.	kg
12-1	Listwa mocująca 12/370	12/21-01-00	1	
12-2	Płyta do kostki 12/370	12/21-00-02	1	
12-3	Nakrętka skrzydełkowa M12	PN-64/M-82439	2	

A	KATALOG CZĘŚCI WYROBU :		ZGS-12/370	Str.2
	ZMIANA 4	AKTUALIZACJA:	Styczeń 2006	

Poz.	Nazwa detalu	Nr katalogowy lub norma	ilość	
			szt.	kg
1	Płyta robocza 370 mm	12/30-00-00	1	
2	Płyta silnikowa	12/02-00-00.4	1	
3	SPRZĘGŁO KPL.	20/03-00-00.2	1	
4	WIBRATOR	12/04-00-00.5	1	
5	Stelaż Honda	20/05-00-00.3	1	
6	Oslona	20/06-00-00.3	1	
7	Dyszel	12/07-00-00	1	
8	Wózek ZGS-12	12/17-00-00.3	1	
9	Odbój dyszla	12/00-00-12	2	
10	Amortyzator-12	10/08-00-00.2	4	
11	Śworzeń	20/00-00-10.3	2	
12	Płyta elastomerowa 12/370	12/21-00-00	1	
13	Silnik Honda GX-160	Zakup	1	
	Wpust przyrządczy 5x5x33	razem z silnikiem	1	
14	Pasek klin. AVX 13x1030La	Zakup	1	
15	Śruba M8x50-5.8-Zn	PN-85/M-82105	4	
16	Śruba M8x20-5.8-Zn	PN-85/M-82105	4	
17	Śruba M16x90-8.8-Cz	PN-87/M-82302	4	
18	Śruba M12x20-5.8-Zn	PN-85/M-82105	8	
19	Śruba M12x35-5.8-Zn	PN-85/M-82105	8	
20	Podkładka 17 Zn	PN-78/M-82006	4	
21	Podkładka 8.4-Zn	PN-78/M-82008	8	
22	Nakrętka M8-Zn	PN-86/M-82144	4	
23	Podkładka spr. 8.2-Zn	PN-77/M-82008	8	
24	Podkładka spr. 16.3-Zn	PN-77/M-82008	4	
25	Podkładka spr. 12.2-Zn	PN-77/M-82008	12	
26	Podkładka 8.4-Zn	PN-59/M-82006	8	
27	Podkładka 13-Zn	PN-78/M-82006	6	
28	Nakrętka samozab. M12-Zn	PN-85/M-85172	2	
29	Instrukcja siln. ZGS-10	10/06-00-04	1	
30	Tabliczka znam. uniw. + nal.na tab.znam. ZGS-12/500	NA/02-00-06 NA/02-00-07	1 kpl	

A	KATALOG CZĘŚCI WYROBU :		ZGS-12/370	Str.3
	ZMIANA 4	AKTUALIZACJA:	Styczeń 2006	

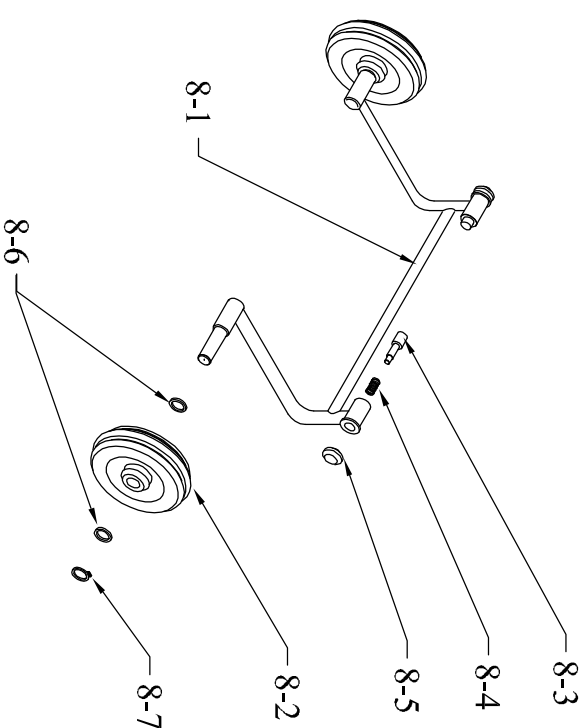
Poz.3 SPRZĘGŁO KPL. (20/03-00-00.2)



Poz.	Nazwa detalu	Nr katalogowy lub norma	ilość	
			szt.	kg
3-1	Koło sprzęgła	20/03-01-00.2	1	
3-2	Zabierak kpl.	20/03-02-00	1	
3-3	Pokrywka	20/03-03-00.1	1	
3-4	Szczeka kpl.	10/03-00-04.3	1	
3-5	Sprężyna mała	10/03-00-05	2	
3-6	Łożysko kulk. 6206 ZZ	PN-85/M-86100	1	
3-7	Pierścień osadczy spr. W62	PN-81/M-85111	1	
3-8	Pierścień osadczy spr. Z30	PN-81/M-85111	1	
3-9	Śruba M8x35-8-8-Zn	PN-85/M-82105	1	
3-10	Śruba M6x65-5-8-Zn	PN-85/M-82101	2	
3-11	Podkładka 6,4-Zn	PN-78/M-82006	2	
3-12	Pierścień osadczy spr. Z14	PN-81/M-85111	2	
3-13	Nakrętka samozab. M6-Zn	PN-85/M-85172	2	

A	KATALOG CZĘŚCI WYROBU :		ZGS-12/370	Str.8
	ZMIANA 4	AKTUALIZACJA:	Styczeń 2006	

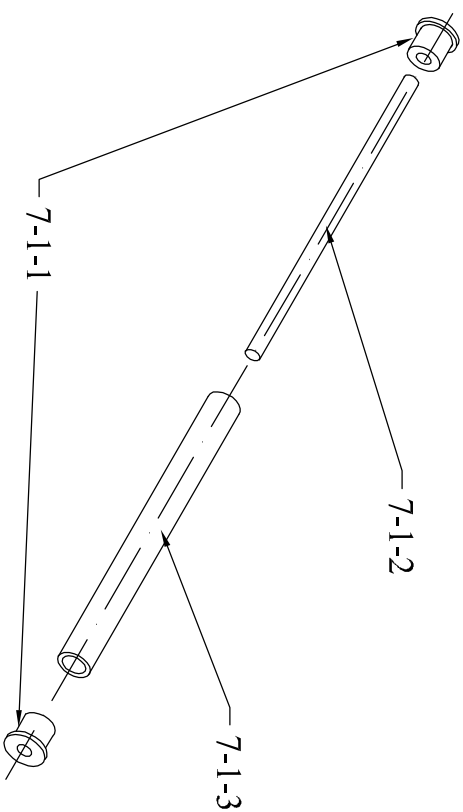
Poz.8 WÓZEK (12/17-00-00.3)



Poz.	Nazwa detalu	Nr katalogowy lub norma	ilość	
			szt.	kg
8-1	Rama	12/17-01-00.1	1	
8-2	Koło FSO 140/50-20	Zakup	2	
8-3	Rygiel	12/17-00-02	2	
8-4	Sprężyna	12/17-00-04	2	
8-5	Gałka	12/17-00-03	2	
8-6	Podkładka Ø20.2	12/17-00-05	4	
8-7	Pierścień osadczy spr. Z 20	PN-81/M-85111	2	

A	KATALOG CZĘŚCI WYROBU :		ZGS-12/370	Str.7
	ZMIANA 4	AKTUALIZACJA:	Styczeń 2006	

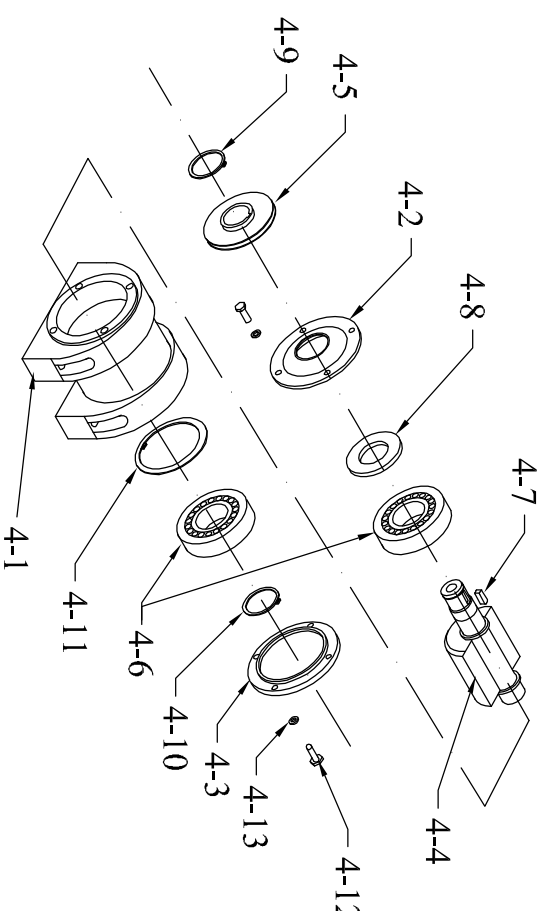
Poz. 7-1 UCHWYT (12/07-01-00.1)



Poz.	Nazwa detalu	Nr katalogowy lub norma	ilość	
			szt.	kg
7-1-1	Tuleja	30/00-11-00.1	2	
7-1-2	Pręt	12/07-01-02	1	
7-1-3	Wąż gumowy Ø35	zakup		L=280 mm

A	KATALOG CZĘŚCI WYROBU :		ZGS-12/370	Str.4
	ZMIANA 4	AKTUALIZACJA:	Styczeń 2006	

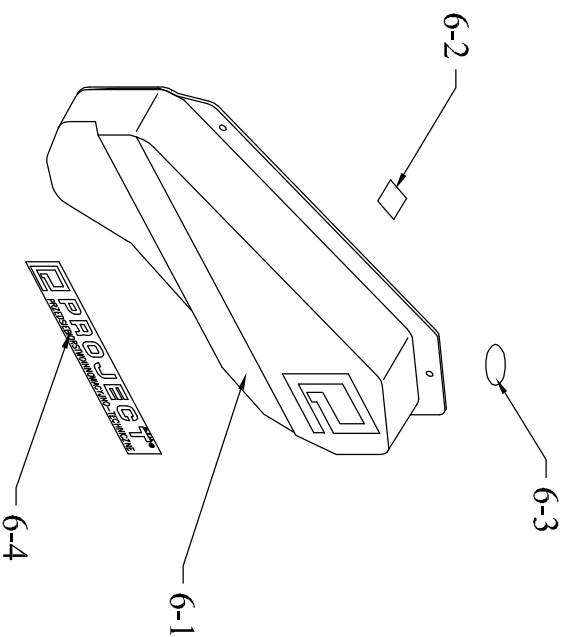
Poz. 4 WIBRATOR (12/04-00-00.5)



Poz.	Nazwa detalu	Nr katalogowy lub norma	ilość	
			szt.	kg
4-1	Korpus	12/04-00-01.5	1	
4-2	Pokrywa 1	10/04-00-02.3	1	
4-3	Pokrywa 2	10/04-00-03.3	1	
4-4	Wał	12/04-04-00.6	1	
4-5	Koło pasowe	10/04-00-05.4	1	
4-6	Łożysko kulk. 6309 Z	PN-85/M-86100	2	
4-7	Wpust pryzmat. A8x7x25	PN-86/M-86180	1	
4-8	Pierścień uszczeln. A45x65x10	PN-72/M-86694	1	
4-9	Pierścień osadczy spr. Z35	PN-81/M-85111	1	
4-10	Pierścień osadczy spr. Z45	PN-81/M-85111	1	
4-11	Pierścień osadczy spr. W100	PN-81/M-85111	1	
4-12	Śruba M8x25-8-8-Zn	PN-85M-82105	8	
4-13	Podkładka spr. 8,2-Zn	PN-77/M-82008	8	

A	KATALOG CZĘŚCI WYROBU :		ZGS-12/370	Str.5
	ZMIANA 4	AKTUALIZACJA:	Styczeń 2006	

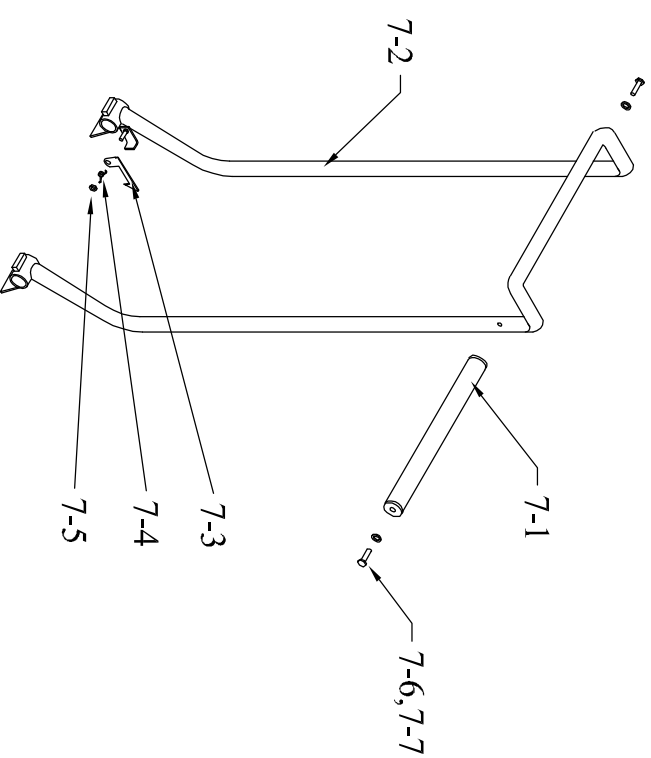
Poz. 6 OSŁONA (20/06-00-00.3)



Poz.	Nazwa detalu	Nr katalogowy lub norma	ilość	
			szt.	kg
6-1	Osłona – wytłoczka	20/06-00-01.2	1	
6-2	104 dB (nalepka)	NA/01-00-09	1	
6-3	Słuchawki (nalepka)	NA/01-00-02	1	
6-4	Nalepka firmowa 45x240	NA/02-00-06	1	

A	KATALOG CZĘŚCI WYROBU :		ZGS-12/370	Str.6
	ZMIANA 4	AKTUALIZACJA:	Styczeń 2006	

Poz. 7 DYSZEL (12/07-00-00)



Poz.	Nazwa detalu	Nr katalogowy lub norma	ilość	
			szt.	kg
7-1	Uchwyt	12/07-01-00.1	1	
7-2	Dyszel - stelaż	12/07-02-00.4	1	
7-3	Rygiel blokady	12/07-03-00	1	
7-4	Sprężyna	12/17-00-04	1	
7-5	Nakrętka samozab. M6-Zn	PN-85/M-85172	1	
7-6	Podkładka 8,4-Zn	PN-78/M-82006	2	
7-7	Śruba M8x50-5.8-Zn	PN-85/M-82101	2	