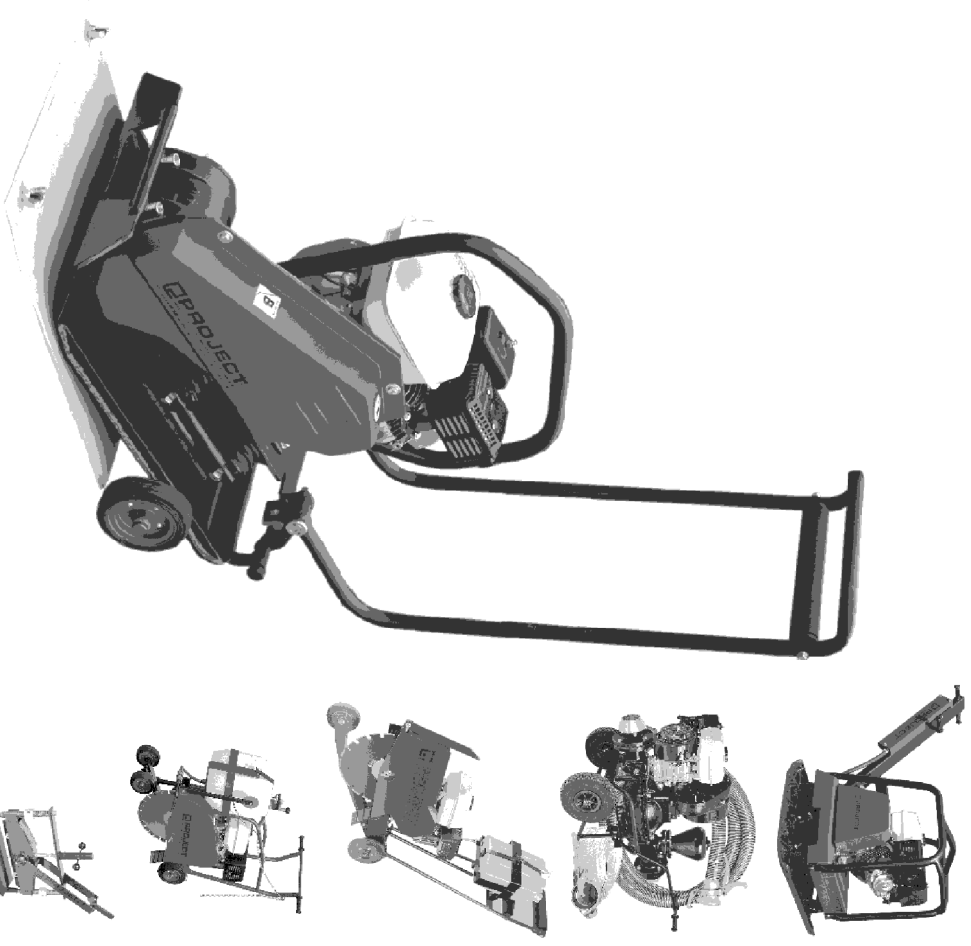


ZAGĘSZCZARKA GRUNTU SPALINOWA typu **ZGS-12/500**



Dotyczy maszyn od nr M12051

PRODUCENT / DYSTRYBUTOR: PL 84-300 LĘBORK

ul. Pionierów 15

tel./fax (+48 59) 8633128

e-mail: project@project.com.pl



UWAGA: Firma PROJECT zastrzega sobie prawo do wprowadzania zmian w wyrobach, mających na celu poprawę ich własności mechanicznych i ergonomicznych.

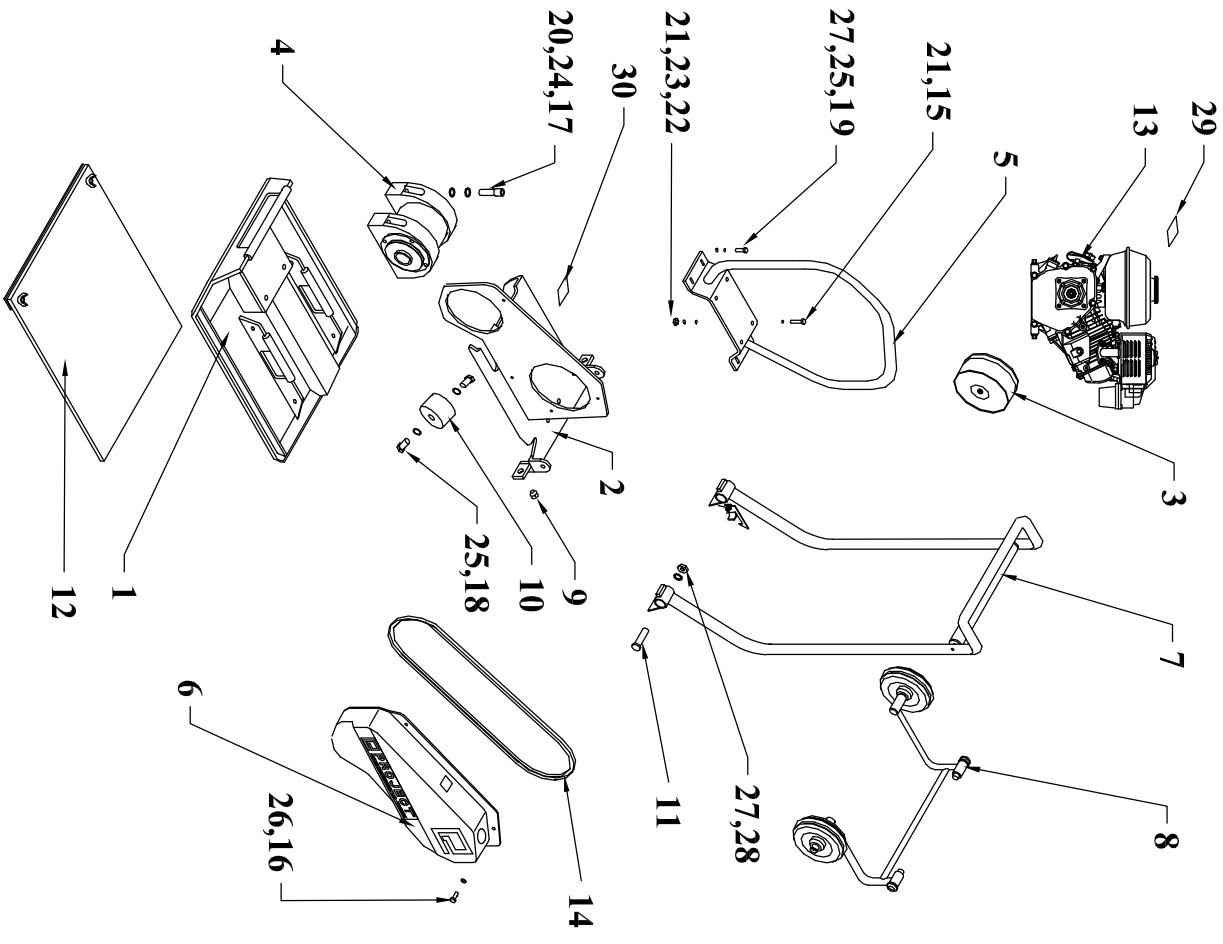
KATALOG CZĘŚCI



A

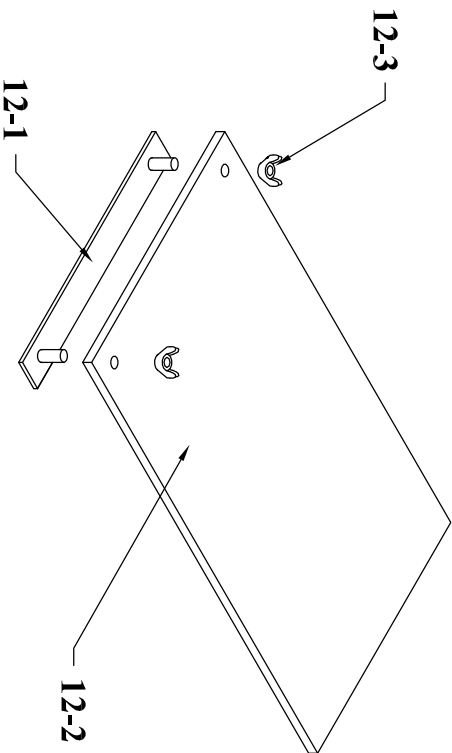
A	KATALOG CZĘŚCI WYROBU:		ZGS-12/500	Str.1
	ZMIANA 4	AKTUALIZACJA:		
		Styczeń 2006		

ZAGĘSZCZARKA GRUNTU SPALINOWA typu ZGS-12/500



A	KATALOG CZĘŚCI WYROBU:		ZGS-12/500	Str.10
	ZMIANA 4	AKTUALIZACJA:		
			Styczeń 2006	

Poz. 12 PŁYTA ELASTOMEROWA 12/500 (12/20-00-00)

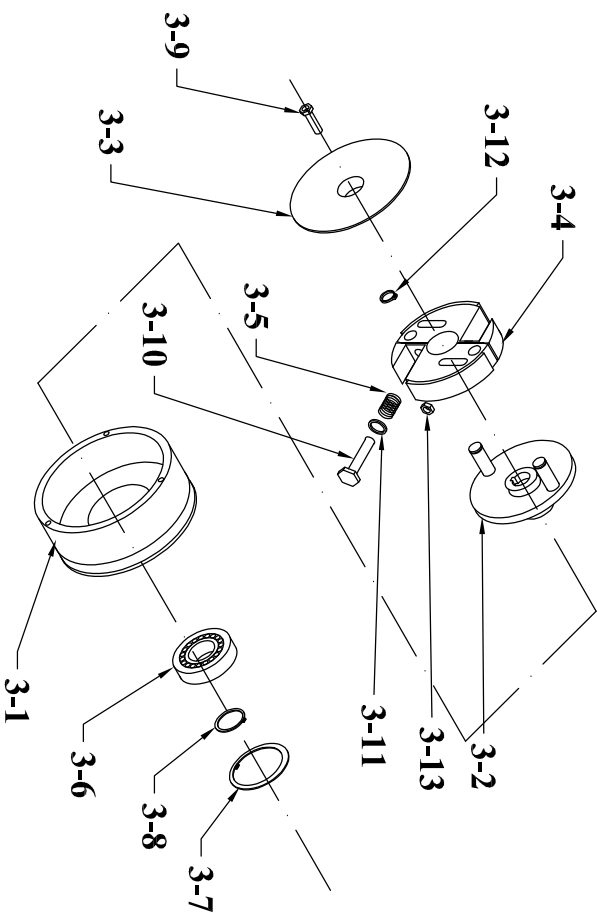


Poz.	Nazwa detalu	Nr katalogowy lub norma	ilość	
			szt.	kg
12-1	Liśtwia mocująca 12/500	12/20-01-00.1	1	
12-2	Płyta do koski 12/500	12/20-00-02	1	
12-3	Nakrętka skrzydełkowa M12	PN-64/M-82439	2	

Poz.	Nazwa detalu	Nr katalogowy lub norma	ilość	
			szt.	kg
1	Płyta robocza 500 mm	12/01-00-00.2	1	
2	Płyta silnikowa	12/02-00-00.4	1	
3	SPRZĘGŁO KPL.	20/03-00-00.2	1	
4	WIBRATOR	12/04-00-00.5	1	
5	Stelaż Honda	20/05-00-00.4	1	
6	Oslona	20/06-00-00.3	1	
7	Dyszel	12/07-00-00	1	
8	Wózek ZGS-12	12/17-00-00.3	1	
9	Odbój dyszla	12/00-00-12.2	2	
10	Amortyzator-12	10/08-00-00.2	4	
11	Sworzeń	20/00-00-10.3	2	
12	Płyta elastomerowa 12/500	12/20-00-00	1	
13	Silnik Honda GX-160	Zakup	1	
14	Wpust pryzmatyczny 5x5x33	razem z silnikiem	1	
15	Pasek klin. AVX 13x1030La	Zakup	1	
16	Śruba M8x50-5.8-Zn	PN-85/M-82105	4	
17	Śruba M8x20-5.8-Zn	PN-85/M-82105	4	
18	Śruba M16x90-8.8-Cz	PN-87/M-82302	4	
19	Śruba M12x20-5.8-Zn	PN-85/M-82105	8	
20	Śruba M12x35-5.8-Zn	PN-85/M-82105	4	
21	Podkładka 17 Zn	PN-78/M-82006	4	
22	Podkładka 8,4-Zn	PN-78/M-82008	8	
23	Nakrętka M8-Zn	PN-86/M-82144	4	
24	Podkładka spr. 8,2-Zn	PN-77/M-82008	4	
25	Podkładka spr. 16,3-Zn	PN-77/M-82008	4	
26	Podkładka spr. 12,2-Zn	PN-77/M-82008	12	
27	Podkładka 8,4-Zn	PN-59/M-82006	8	
28	Podkładka 13-Zn	PN-78/M-82006	6	
29	Nakrętka samozab. M12-Zn	PN-85/M-85172	2	
30	Instrukcja siln. ZGS-10	10/06-00-04	1	
	Tabliczka znam. uniw. + nal.na tab.znam. ZGS-12/500	NA/02-00-06 NA/02-00-07	1 kpl	

A	KATALOG CZĘŚCI WYROBU:		ZGS-12/500	Str.3
	ZMIANA 4	AKTUALIZACJA:		
		Styczeń 2006		

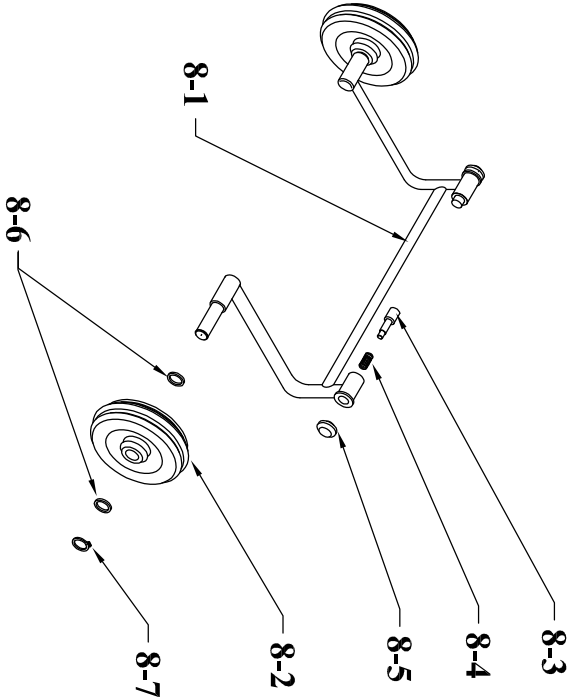
Poz. 3 SPRZĘGŁO KPL. (20/03-00-00.2)



Poz.	Nazwa detalu	Nr katalogowy lub norma	ilość	
			szt.	kg
3-1	Kóło sprężęła	20/03-01-00.2	1	
3-2	Zabierak kpl.	20/03-02-00	1	
3-3	Pokrywka	20/03-03-00.1	1	
3-4	Szczęka kpl.	10/03-00-04.3	1	
3-5	Sprężyna mała	10/03-00-05	2	
3-6	Łożyśko kul. 6206 ZZ	PN-85/M-86100	1	
3-7	Pierścień osadczy spr. W62	PN-81/M-85111	1	
3-8	Pierścień osadczy spr. Z30	PN-81/M-85111	1	
3-9	Śruba M8x35-8-8-Zn	PN-85/M-82105	1	
3-10	Śruba M6x65-5-8-Zn	PN-85/M-82101	2	
3-11	Podkładka 6,4-Zn	PN-78/M-82006	2	
3-12	Pierścień osadczy spr. Z14	PN-81/M-85111	2	
3-13	Nakrętka samozab. M6-Zn	PN-85/M-85172	2	

A	KATALOG CZĘŚCI WYROBU:		ZGS-12/500	Str.8
	ZMIANA 4	AKTUALIZACJA:		
		Styczeń 2006		

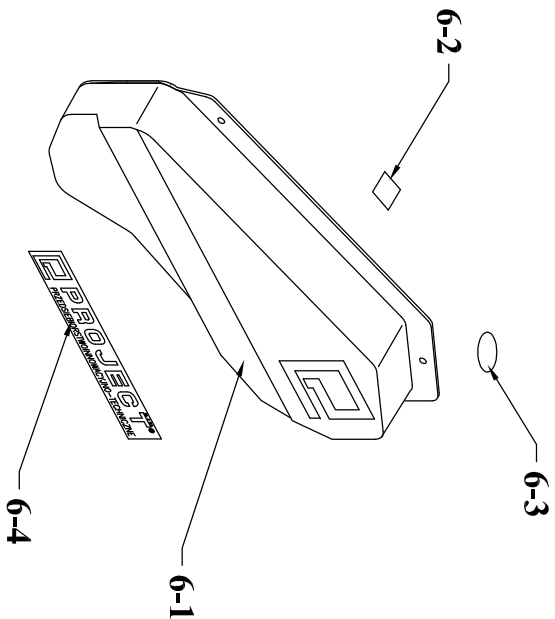
Poz. 8 WÓZEK ZGS-12 (12/17-00-00.3)



Poz.	Nazwa detalu	Nr katalogowy lub norma	ilość	
			szt.	kg
8-1	Rama	12/17-01-00.1	1	
8-2	Kóło FSO 140/50-20	Zakup	2	
8-3	Rygiel	12/17-00-02	2	
8-4	Sprężyna	12/17-00-04	2	
8-5	Gałka	12/17-00-03	2	
8-6	Podkładka Φ 20,2	12/17-00-05	4	
8-7	Pierścień osadczy spr. Z 20	PN-81/M-85111	2	

A	KATALOG CZĘŚCI WYROBU:		ZGS-12/500	Str.5
	ZMIANA 4	AKTUALIZACJA:	Styczeń 2006	

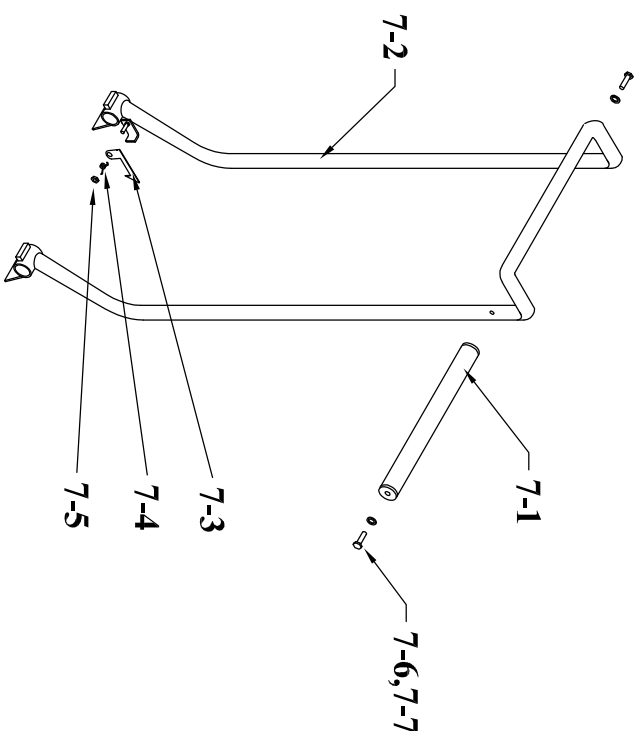
Poz. 6 OSŁONA (20/06-00-00.4)



Poz.	Nazwa detalu	Nr katalogowy lub norma	ilość	
			szt.	kg
6-1	Osłona wytłoczka	20/06-00-01.2	1	
6-2	104 dB (nalepka)	NA/01-00-09	1	
6-3	Sluchawki (nalepka)	NA/01-00-02	1	
6-4	Nalepka firmowa 45x240	NA/02-00-06	1	

A	KATALOG CZĘŚCI WYROBU:		ZGS-12/500	Str.6
	ZMIANA 4	AKTUALIZACJA:	Styczeń 2006	

Poz. 7 DYSZEL (12/07-00-00)



Poz.	Nazwa detalu	Nr katalogowy lub norma	ilość	
			szt.	kg
7-1	Uchwyt	12/07-01-00.1	1	
7-2	Dyszel - stelaż	12/07-02-00.4	1	
7-3	Rygiel blokady	12/07-03-00	1	
7-4	Śpiężylna	12/17-00-04	1	
7-5	Nakrętka samozab. M6-Zn	PN-85/M-85172	1	
7-6	Podkładka 8,4-Zn	PN-78/M-82006	2	
7-7	Śruba M8x50-5.8-Zn	PN-85/M-82101	2	