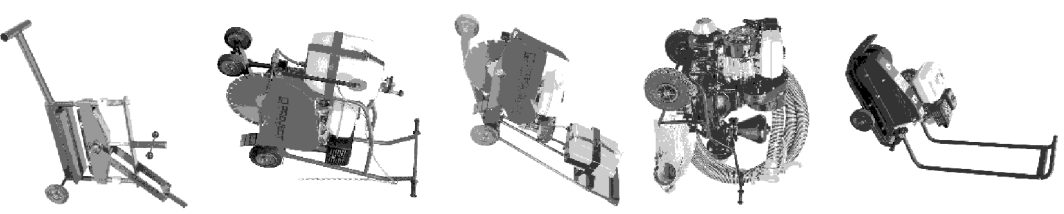
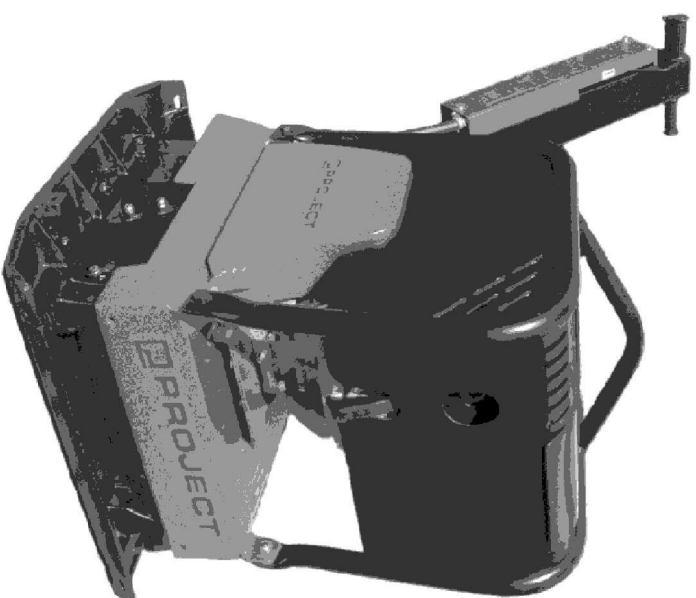


ZACĘSZCZARKA GRUNTU SPALINOWA typu ZGS-30



PRODUCENT / DYSTRYBUTOR: PL 84-300 LĘBORK

ul. Pionierów 15

tel./fax (+48 59) 8633128

e-mail: project@project.com.pl



UWAGA: Firma PROJECT zastrzega sobie prawo do wprowadzania zmian w wyrobach, mających na celu poprawę ich własności mechanicznych i ergonomicznych.

Dotyczy maszyn od nr P30001

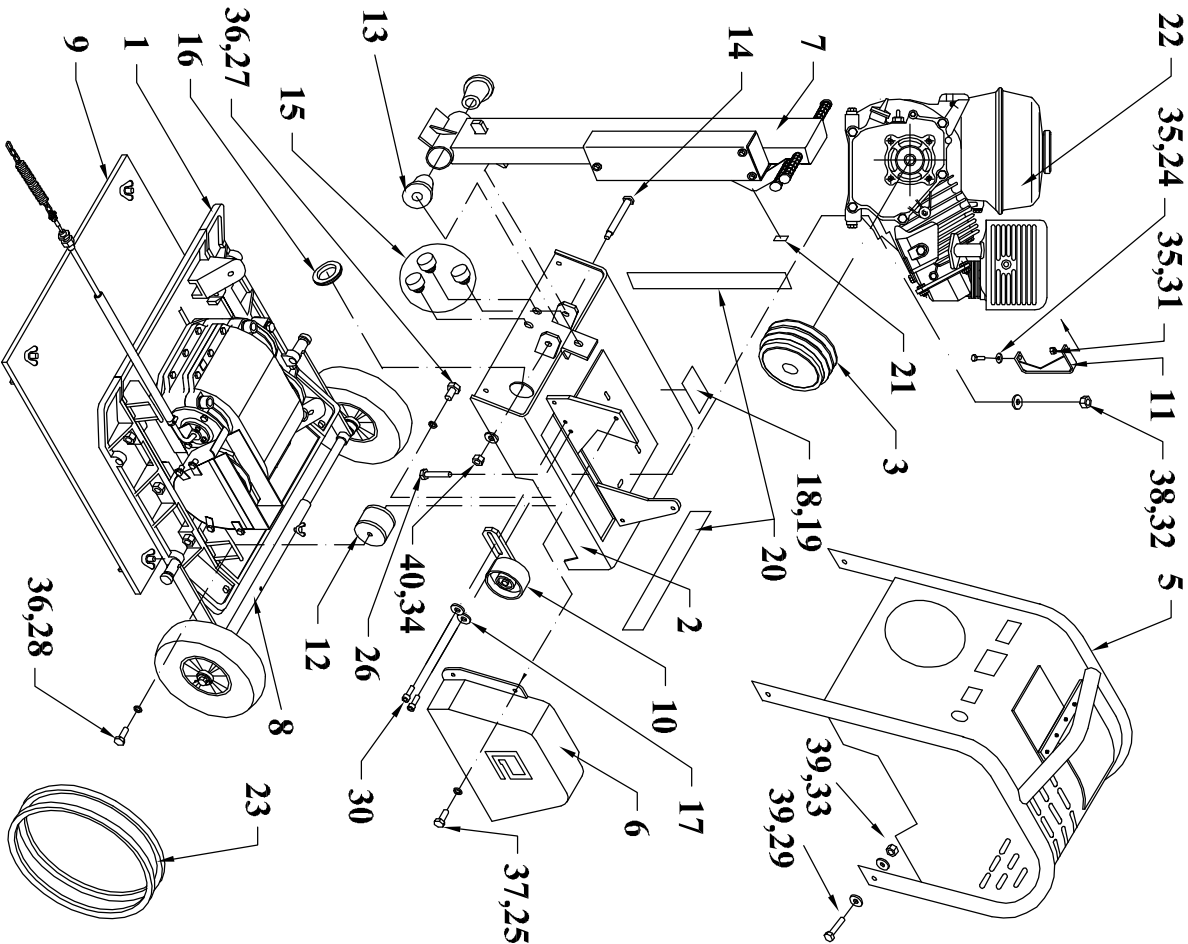
KATALOG CZĘŚCI



A

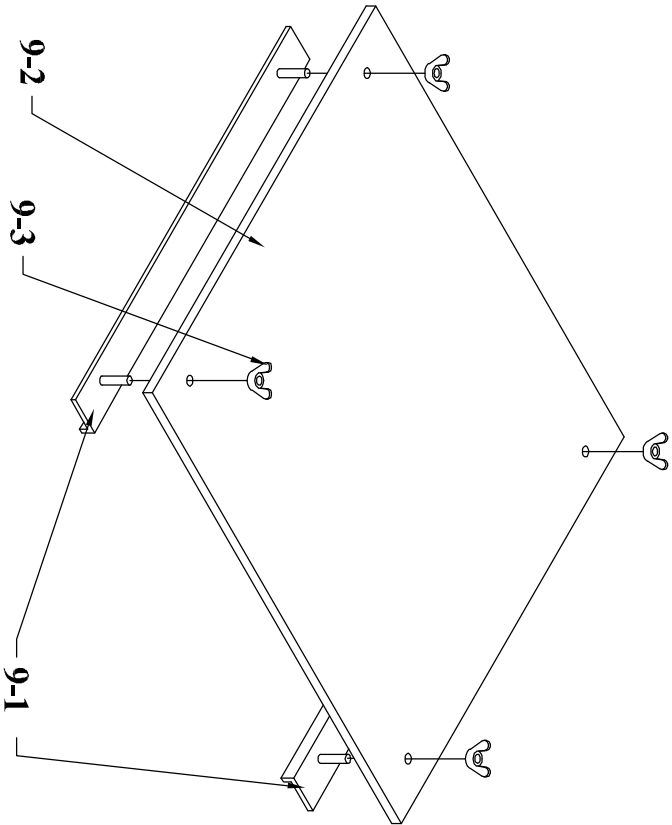
A	KATALOG CZĘŚCI WYROBU :		ZGS-30	Str.1
	ZMIANA 7	AKTUALIZACJA:		
		Marzec 2007		

ZAGĘSZCZARKA GRUNTU SPALINOWA typu ZGS-30



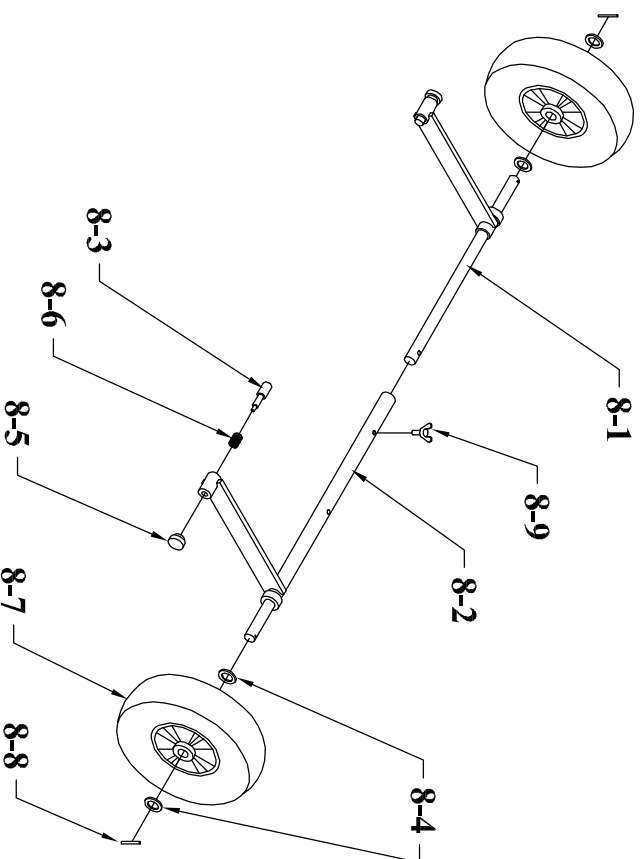
A	KATALOG CZĘŚCI WYROBU:		ZGS-30	Str. 14
	ZMIANA 7	AKTUALIZACJA:		
		Marzec 2007		

Poz. 9 PŁYTA ELASTOMEROWA KPL. (30/22-00-00.1)



Poz.	Nazwa detalu	Nr katalogowy lub norma	Ilość	
			szt.	kg
9-1	Istwa płyty do kostki	30/22-01-00.1	2	
9-2	Płyta do kostki ZGS-30	30/22-00-02.1	1	
9-3	Nakrętka skrzydełkowa M12-7n	PN-64//M-82439	4	0.240

Poz. 8 WÓZEK ZGS-30 (30/12-00-00)

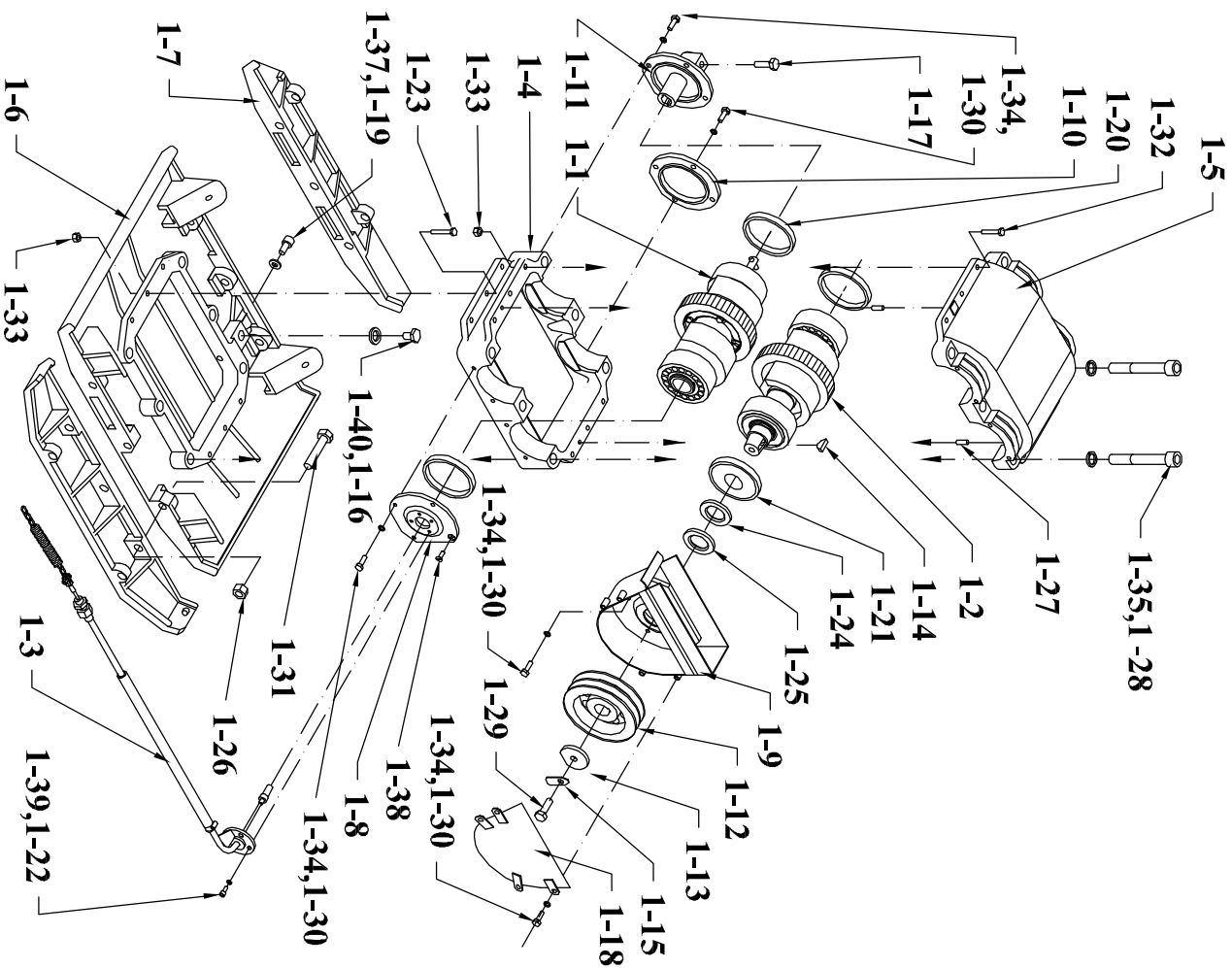


Poz.	Nazwa detalu	Nr katalogowy lub norma	Ilość	
			szt.	kg
8-1	Rama wózka 1	30/12-01-00.1	1	
8-2	Rama wózka 2	30/12-02-00.1	1	
8-3	Rygiel	12/17-00-02	2	
8-4	Podkładka $\varnothing 20,2$	30/12-00-04	4	
8-5	Gałka	12/17-00-03	2	
8-6	Sprężyna	12/17-00-04	2	
8-7	Koło ATO 260/75-20	zakup	2	
8-8	Zawleczka 4x50-Zn	PN-76/M-82001	2	0,008
8-9	Śruba skrzydełkowa M8x16-Zn	PN-64/M-82436	1	0,026

Poz.	Nazwa detalu	Nr katalogowy lub norma	Ilość	
			szt	kg
1	PLYTA WIBRACYJNA	30/02-00-00.14	1	
2	Płyta siłnikowa	30/04-00-00.13	1	
3	SPRZĘGŁO KOMPLET	30/03-00-00.3	1	
5	STELAZ KPL.	30/13-00-00.6	1	
6	Osiłona goma	30/08-00-00.3	1	
7	DYSZEL KPL.	30/05-00-00.5	1	
8	WÓZEK ZGS-30	30/12-00-00	1	
9	PLYTA ELASTOMEROWA KPL.	30/22-00-00.1	1	
10	NAPINACZ PASKÓW	30/21-00-00.10	1	
11	Wspornik tłumika	30/00-06-00.1	1	
12	Amortyzator-30	30/09-00-00.3	4	
13	Tuleja gumowa	30/05-00-10.1	2	
14	Sworzeń dyszla	30/00-00-14.3	1	
15	Odbój dyszla	12/00-00-12.2	3	
16	Pięścień gumowy	30/00-00-29.2	1	
17	Podkładka	30/21-00-09.2	2	
18	Tabliczka znamionowa ZGS-30	NA/02-00-06.1	1	
19	Nakł. na tab. znam. ZGS-uniw.	NA/02-00-07.2	1kpl	
20	Nalepka firmowa 60x400	NA/00-00-01.1	2	
21	Kierunek 2	NA/01-00-05	1	
22	Silnik HONDA typ GX-390	zakup	1	
	Wpust przyrząteczny 7x7x33	razem z silnikiem	1	
23	Pasek klinowy BX42-1100	zakup	2	
24	Śruba M8x16-8-8-Zn	PN-85/M-82105	1	0,011
25	Śruba M8x20-8-8-Zn	PN-85/M-82105	4	0,047
26	Śruba M10x50-8-8-Zn	PN-85/M-82101	4	0,153
27	Śruba M12x25-8-8-Zn	PN-85/M-82105	4	0,132
28	Śruba M12x30-8-8-Zn	PN-85/M-82105	4	0,146
29	Śruba M12x35-8-8-Zn	PN-85/M-82105	4	0,160
30	Śruba imbusowa M10x35-Zn	PN-87/M-82302	2	0,062
31	Nakrętka M8-8-Zn	PN-75/M-82144	1	0,005
32	Nakrętka samozabezpiecz. M10-Zn	PN-85/M-82175	4	0,056
33	Nakrętka samozabezpiecz. M12-Zn	PN-85/M-82175	4	0,090
34	Nakrętka samozabezpiecz. M16-Zn	PN-85/M-82175	1	0,022
35	Podkładka odgięta 8,4-Cz	PN-82/M-82021	2	0,003
36	Podkładka sprężysta 12,2-Zn	PN-77/M-82008	8	0,027
37	Podkładka powiększona 8,5-Zn	PN-78/M-82030	4	0,020
38	Podkładka 10,5-Zn	PN-78/M-82005	4	0,016
39	Podkładka 13-Zn	PN-78/M-82005	8	0,050
40	Podkładka 17-Zn	PN-78/M-82006	1	0,006

A	KATALOG CZĘŚCI WYROBU :		ZGS-30	Str.3
	ZMIANA 7	AKTUALIZACJA:	Marzec 2007	

Poz. 1 PŁYTA WIBRACYJNA (30/02-00-00.14)

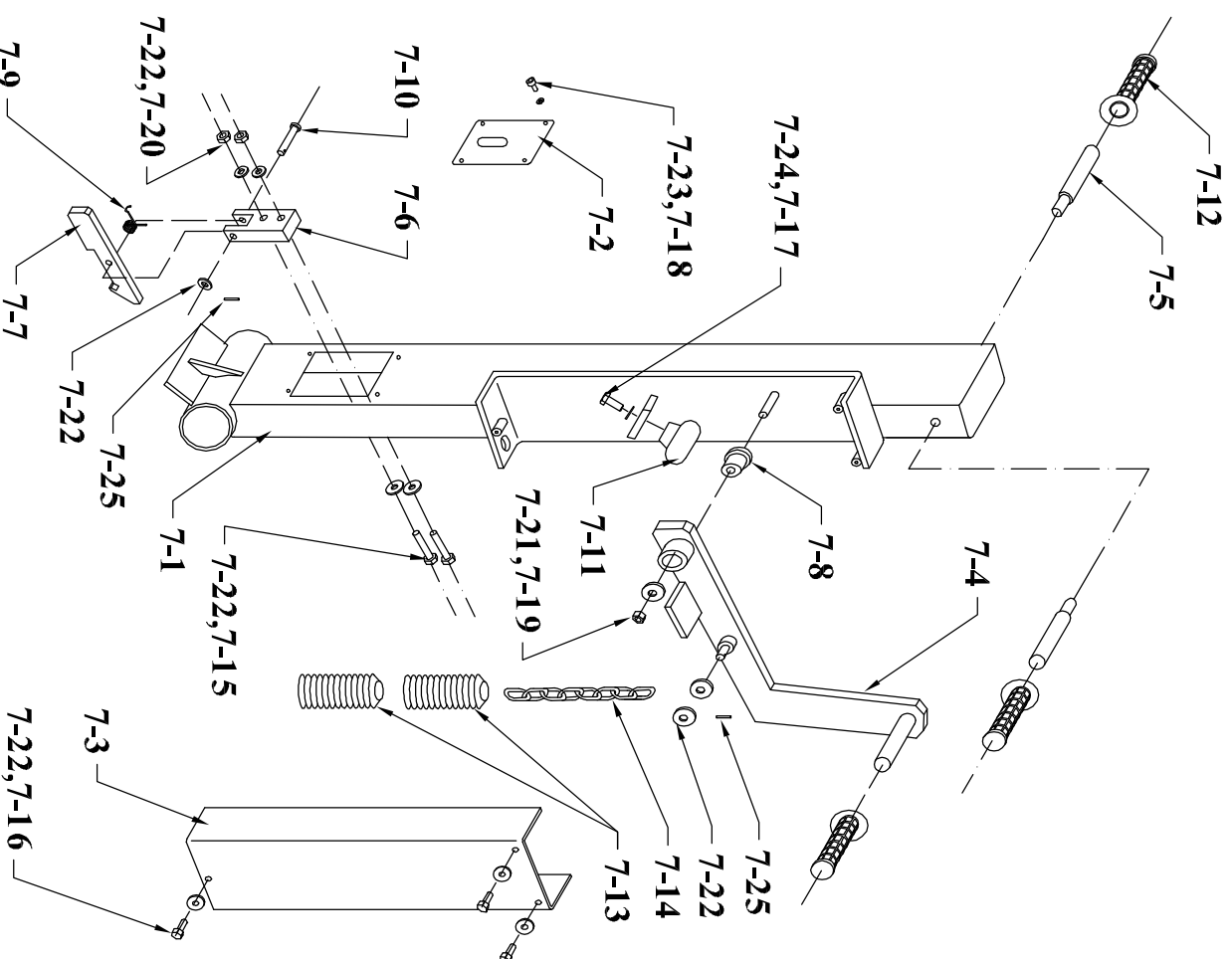


A	KATALOG CZĘŚCI WYROBU :		ZGS-30	Str.12
	ZMIANA 7	AKTUALIZACJA:	Marzec 2007	

Poz.	Nazwa detalu	Nr katalogowy lub norma	Ilość	
			szt.	kg
7-1	Korpus dysza	30/05-01-00.6	1	
7-2	Pokrywa dysza	30/05-00-19	1	
7-3	Osłona	30/05-00-05.1	1	
7-4	Dźwignia	30/05-04-00	1	
7-5	Uchwyt	30/05-00-02	2	
7-6	Obsada rygla	30/05-00-15.1	1	
7-7	Rygiel	30/05-00-16.4	1	
7-8	Tulejka ślizgowa	30/05-04-04	1	
7-9	Sprężyna	12/07-00-04	1	
7-10	Sworzeń	30/05-00-18.2	1	
7-11	Gałka	12/17-00-03	1	
7-12	Uchwyt rowerowy	Zakup	3	
7-13	Przelotka gumowa uniw. φ12	Zakup	2	
7-14	Łańcuch ogniowy	Zakup	300mm	
7-15	Śruba M8x40-8-8-Zn	PN-85/M-82105	2	0,036
7-16	Śruba M8x25-8-8-Zn	PN-85/M-82105	3	0,040
7-17	Śruba M6x16-5-8-Zn	PN-85/M-82105	1	0,010
7-18	Wkręt M5x8-Zn	PN-86/M-82202	4	0,012
7-19	Nakrętka samozab. M10-Zn	PN-86/M-82175	1	0,028
7-20	Nakrętka samozab. M8-Zn	PN-86/M-82175	2	0,017
7-21	Podkładka 10,5-Zn	PN-78/M-82006	1	0,004
7-22	Podkładka 8,4-Zn	PN-78/M-82006	10	0,022
7-23	Podkładka spr. 5,1-Zn	PN-77/M-82008	4	0,001
7-24	Podkładka spr. 6,1-Zn	PN-77/M-82008	1	0,001
7-25	Zawleciska S-Zn-2x20	PN-76/M-82001	2	0,001

A	KATALOG CZĘŚCI WYROBU :		ZGS-30	Str.11
	ZMIANA 7	AKTUALIZACJA:	Marzec 2007	

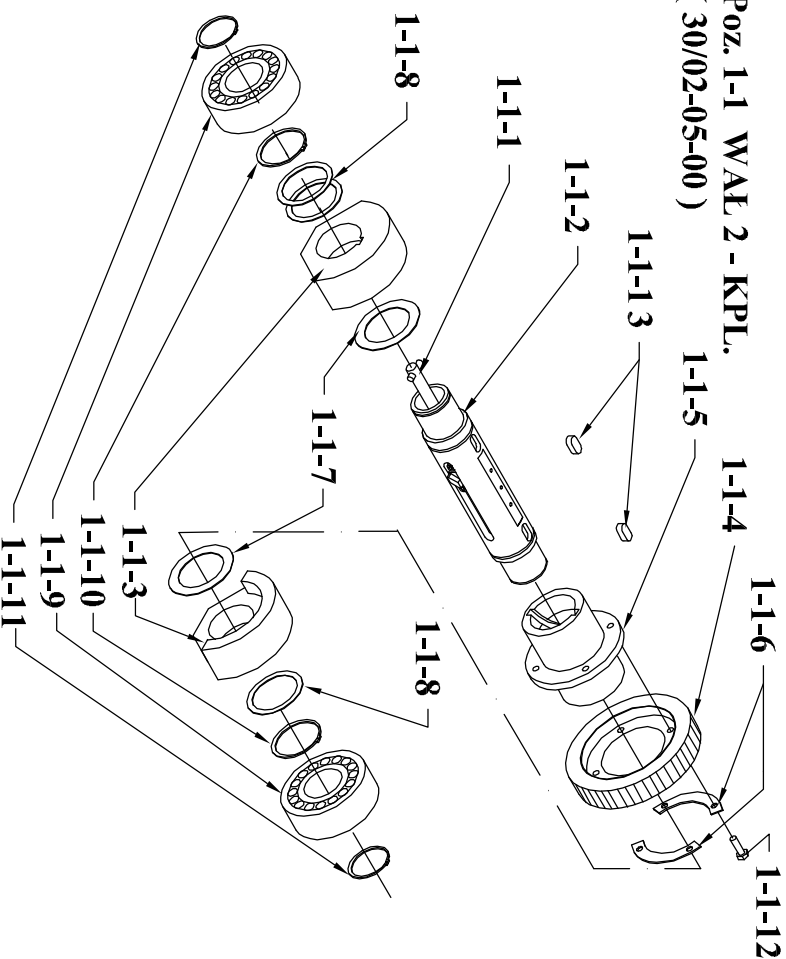
Poz.7 DYSZEL KPL. (30/05-00-00.5)



A	KATALOG CZĘŚCI WYROBU :		ZGS-30	Str.4
	ZMIANA 7	AKTUALIZACJA:	Marzec 2007	

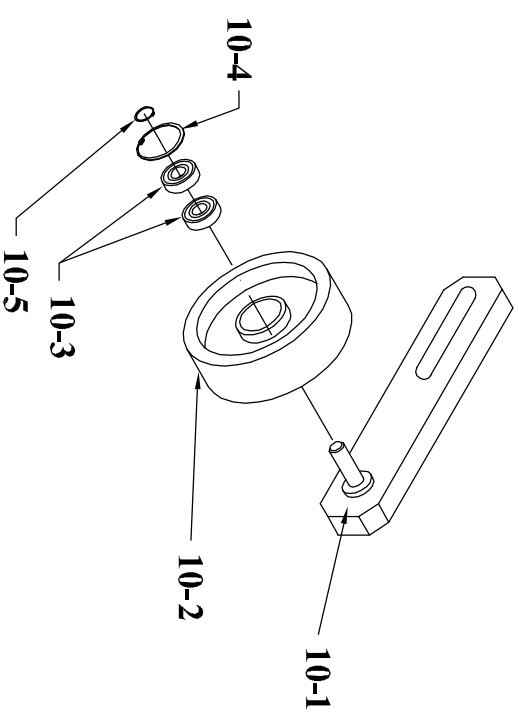
Poz.	Nazwa detalu	Nr katalogowy lub norma	Ilość	
			szt.	kg
1-1	WAL 2 KPL.	30/02-05-00	1	
1-2	WAL 1 KPL.	30/02-04-00	1	
1-3	LINKA KOMPLET [rys.A]	30/02-13-00.7	1	
1-4	Korpus dolny	30/02-01-00.9	1	
1-5	Korpus górny	30/02-02-00.8	1	
1-6	Płyta robocza ZGS-30	30/02-03-00.3	1	
1-7	Płoza ZGS-30	30/02-00-26.4	2	
1-8	Pokrywka 1	30/02-00-14.2	1	
1-9	Pokrywka 2 – osłona	30/02-15-00.4	1	
1-10	Pokrywka 3	30/02-00-16.2	1	
1-11	Pokrywka 4	30/02-17-00.5	1	
1-12	Koło pasowe	30/02-00-24.3	1	
1-13	Podkładka koła pasowego	30/02-00-29	1	
1-14	Wypust czółenkowy specjalny	30/02-00-33	1	
1-15	Podkładka odginana specjalna	30/02-00-34.1	1	
1-16	Korek wlewowy	30/02-30-00	1	
1-17	Korek odpowietrzający	30/02-00-35	1	
1-18	Pokrywa osłony	30/02-36-00.1	1	
1-19	Korek spustowy	30/02-00-40	1	
1-20	Pierścień dystansowy	30/02-00-38	3	
1-21	Uszczelniaacz	30/02-00-39.1	1	
1-22	śruba M6x1 6-8-8-Zn	PN-85/M-82302	4	0,023
1-23	śruba M10x45-8-8-Zn	PN-85/M-82101	6	0,211
1-24	Pierścień uszczel. AO 45x65x8	PN-72/M-8696.4	1	
1-25	Pierścień uszczel. AO 45x65x7	PN-72/M-8696.4	1	
1-26	Nakrętka samozabezp. M16-Zn	PN-85/M-82175	6	0,193
1-27	Kolek walcowy 8n6x25	PN-89/M-85021	2	
1-28	Śruba M20x140-8-8-Cz	PN-85/M-82302	6	2,364
1-29	Śruba M12x35-8-8-Zn	PN-85/M-82105	1	0,040
1-30	Śruba M8x25-8-8-Zn	PN-85/M-82105	19	0,255
1-31	Śruba płozy	30/02-00-42	6	
1-32	Śruba M10x40-8-8-Zn	PN-85/M-82302	6	0,192
1-33	Nakrętka samozabezp. M10-Zn	PN-85/M-82175	12	0,084
1-34	Podkładka sprężysta 8,2-Zn	PN-77/M-82008	19	0,015
1-35	Podkładka sprężysta 20,5-Zn	PN-77/M-82008	6	0,075
1-36	Śruba M12x20-8-8-Cz	PN-85/M-82302	2	0,064
1-37	Podkładka 13-Cu	PN-78/M-82006	3	0,013
1-38	Wkręt z łbem stoż. M8x1 6-4-8-Zn	PN-85/M-82207	1	0,007
1-39	Podkładka 6,4-Zn	PN-78/M-82006	4	0,006
1-40	Podkładka 17-Cu	PN-78/M-82006	1	0,011

Poz. 1-1 WAŁ 2 - KPL.
(30/02-05-00)



Poz.	Nazwa detalu	Nr katalogowy lub norma	ilość	
			szt.	kg
1-1-1	Sterownik kpl.	30/02-41-00	1	
1-1-2	Wał 2	30/02-05-01	1	
1-1-3	Mimośród 2	30/02-05-02	2	
1-1-4	Koło zębate	30/02-05-03	1	
1-1-5	Piasła 2	30/02-05-04	1	
1-1-6	Podkładka odginana specjalna	30/02-05-05	4	
1-1-7	Pierścień ślizgowy	30/02-05-06	2	
1-1-8	Podkładka regulacyjna	30/02-05-07	1+1	
1-1-9	Łożysko kul. 6310 SKF	zakup	2	
1-1-10	Pierścień osadczy spr. Z 60	PN-81/M-85111	2	
1-1-11	Pierścień osadczy spr. Z 50	PN-81/M-85111	2	
1-1-12	Śruba M8x25-8-8-Zn	PN-85/M-82105	4	0,054
1-1-13	Wpust pryzmatyczny A12x8x25	PN-70/M-86180	2	

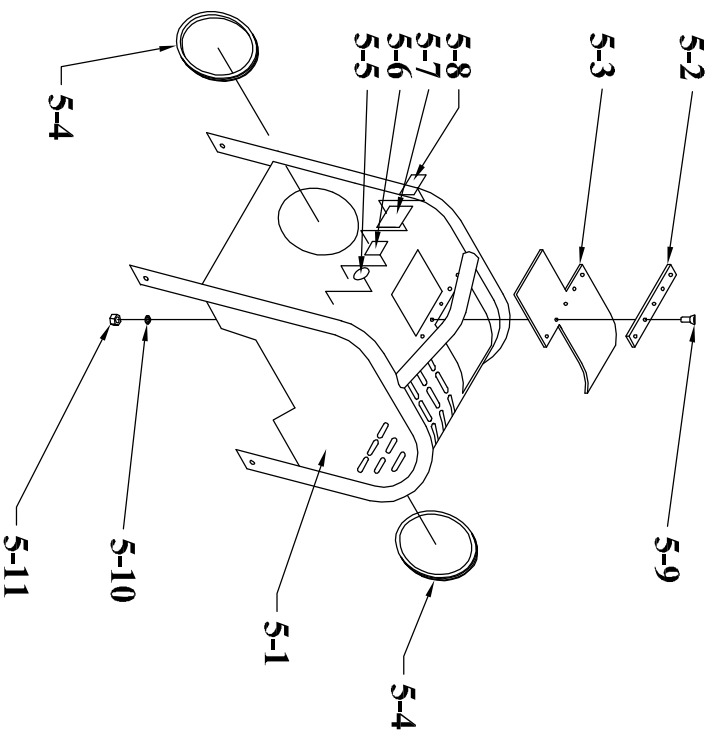
Poz. 10 NAPINACZ PASKÓW (30/21-00-00.10)



Poz.	Nazwa detalu	Nr katalogowy lub norma	ilość	
			szt.	kg
10-1	Łącznik	30/21-02-00.7	1	
10-2	Koło napinacza	30/21-00-07.5	1	
10-3	Łożysko kulkowe 6202 2RS	PN-85/M-86100	2	
10-4	Pierścień osadczy spr. W35	PN-81/M-85111	1	
10-5	Pierścień osadczy spr. Z15	PN-81/M-85111	1	

A	KATALOG CZĘŚCI WYROBU :		ZGS-30	Str.9
	ZMIANA 7	AKTUALIZACJA:		
		Marzec 2007		

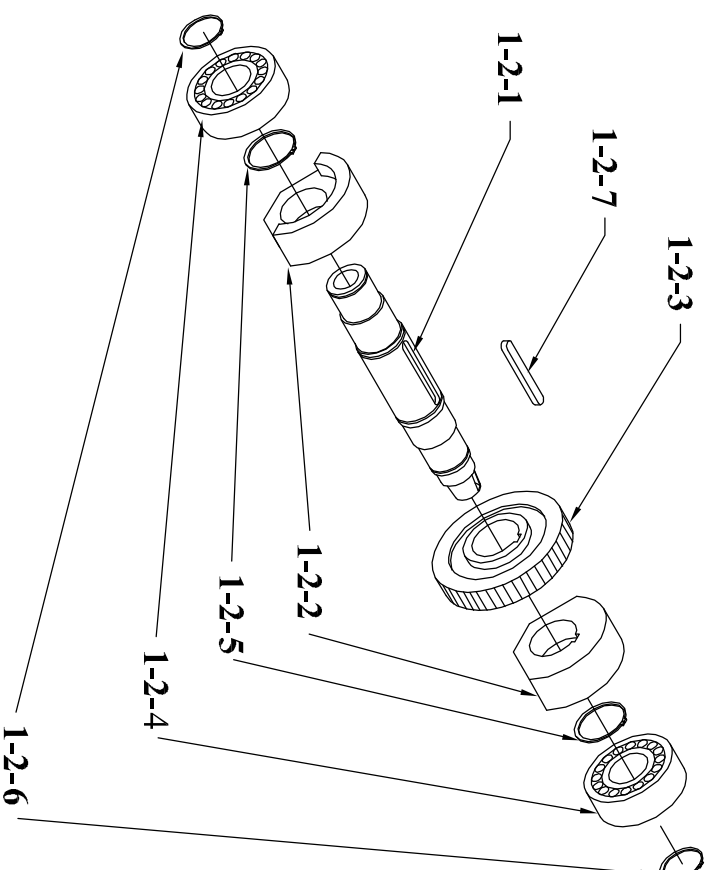
Poz. 5 STELAŻ KPL. (30/13-00-00.6)



Poz.	Nazwa detalu	Nr katalogowy lub norma	Ilość	
			szt.	kg
5-1	Stelaż	30/13-01-00.1	1	
5-2	Plaskownik	30/13-00-06	1	
5-3	Guma	30/13-00-07	1	
5-4	Przełotka	30/13-00-08.1	2	
5-5	Sluchawki	NA/01-00-02.1	1	
5-6	Hłas 108dB	NA/01-00-12	1	
5-7	Instrukcja silnika ZGS-30	30/08-00-07	1	
5-8	Instrukcja silnika Honda	NA/02-00-13	1	
5-9	Wkręt H M6x25-4.8	PN-86/M-82208	5	0,025
5-10	Podkładka 6,4-Zn	PN-78/M-82005	5	0,006
5-11	Nakrętka samozab. M6-Zn	PN-85/M-82175	5	0,015

A	KATALOG CZĘŚCI WYROBU :		ZGS-30	Str.6
	ZMIANA 7	AKTUALIZACJA:		
		Marzec 2007		

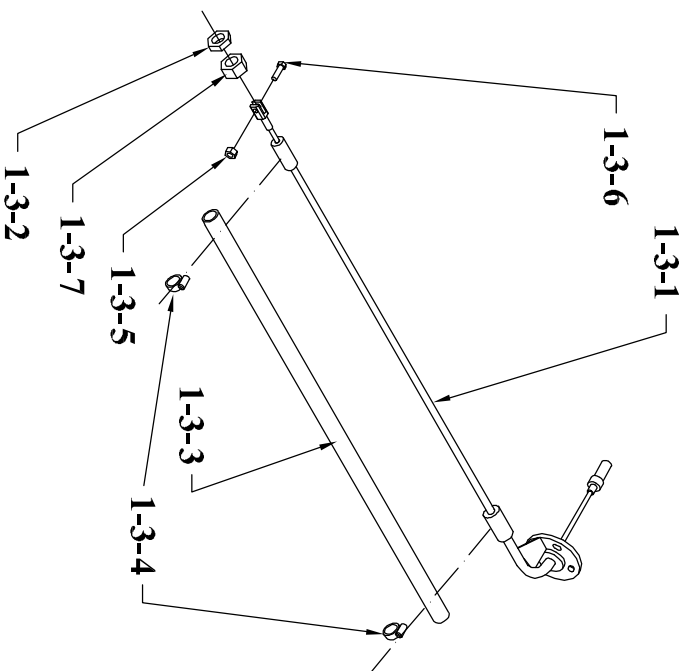
Poz. 1-2 WAŁ 1 - KPL. (30/02-04-00)



Poz.	Nazwa detalu	Nr katalogowy lub norma	Ilość	
			szt.	kg
1-2-1	Wał 1	30/02-04-01	1	
1-2-2	Mimośród 1	30/02-04-02	2	
1-2-3	Koło zębate 2	30/02-04-03	1	
1-2-4	Łożysko kulkowe 6310 SKF	Zakup	2	
1-2-5	Pierścień osadzczy spr. Z 60	PN-81/M-85111	2	
1-2-6	Pierścień osadzczy spr. Z 50	PN-81/M-85111	2	
1-2-7	Wpust przyrządczy A12x8x100	PN-70/M-86180	1	

A	KATALOG CZĘŚCI WYROBU:		ZGS-30	Str.7
	ZMIANA 7	AKTUALIZACJA:	Marzec 2007	

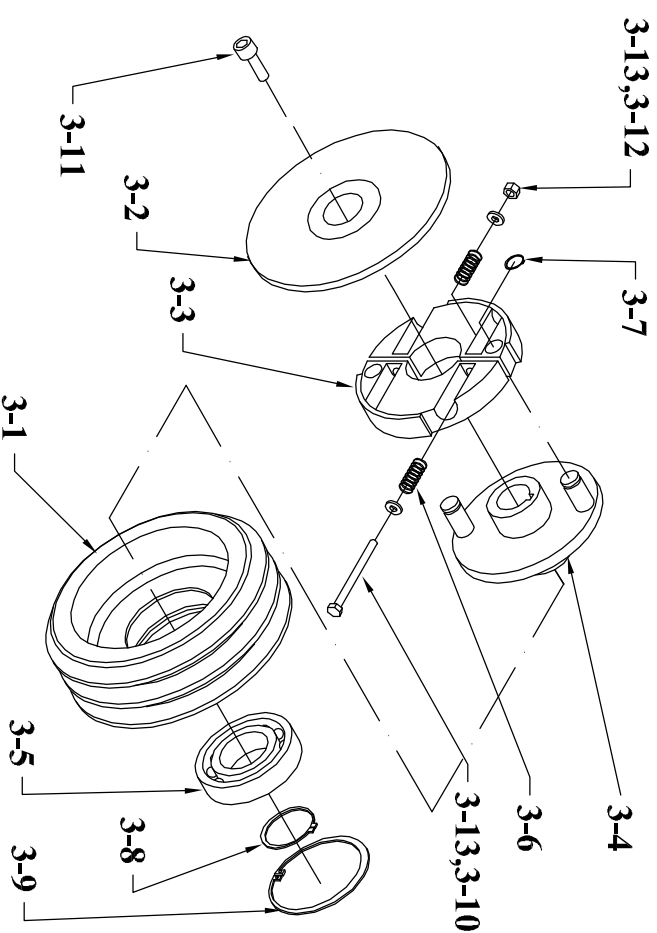
Poz. 1-3 LINKA KOMPLET [rys.A] (30/02-13-00.7)



Poz.	Nazwa detalu	Nr katalogowy. lub norma	Ilość	
			szt.	kg
1-3-1	Linka komplet [rys. B]	30/02-13-00.7	1	
1-3-2	Nakrętka specjalna	30/02-13-06	1	
1-3-3	Wąż do wody Z-16	zakup	L=650 mm	
1-3-4	Opaska zaciskowa ϕ 12-22	zakup	2	
1-3-5	Nakrętka samozabezp. M6-Zn	PN-85/M-82175	1	0,003
1-3-6	Śruba M6x20-5-8-Zn	PN-85/M-82105	1	0,007
1-3-7	Nakrętka M16-Zn	PN-75/M-82144	1	0,036

A	KATALOG CZĘŚCI WYROBU:		ZGS-30	Str.8
	ZMIANA 7	AKTUALIZACJA:	Marzec 2007	

Poz. 3 SPRZĘGŁO KOMPLET (30/03-00-00.3)



Poz.	Nazwa detalu	Nr katalogowy lub norma	Ilość	
			szt.	kg
3-1	Korpus sprzęgła	30/03-00-01.4	1	
3-2	Pokrywa koła pasowego	30/03-02-00.2	1	
3-3	Szczelka (komplet = 2 szt.)	30/03-03-00.3	1	
3-4	Zabierak	30/03-04-00.3	1	
3-5	Łożysko 6208 ZZ	zakup	1	
3-6	Sprężyna mała	10/03-00-05	4	
3-7	Pierścień osadczy spr. Z 14	PN-81/M-85111	2	
3-8	Pierścień osadczy spr. Z 40	PN-81/M-85111	1	
3-9	Pierścień osadczy spr. W 80	PN-81/M-85111	1	
3-10	Śruba M6x70-5-8-Zn	PN-85/M-82101	2	0,033
3-11	Śruba M8x30-8-8-Zn	PN-85/M-82302	1	0,013
3-12	Nakrętka samozabezp. M6-Zn	PN-85/M-82172	2	0,003
3-13	Podkładka 6,4-Zn	PN-78/M-82006	4	0,002