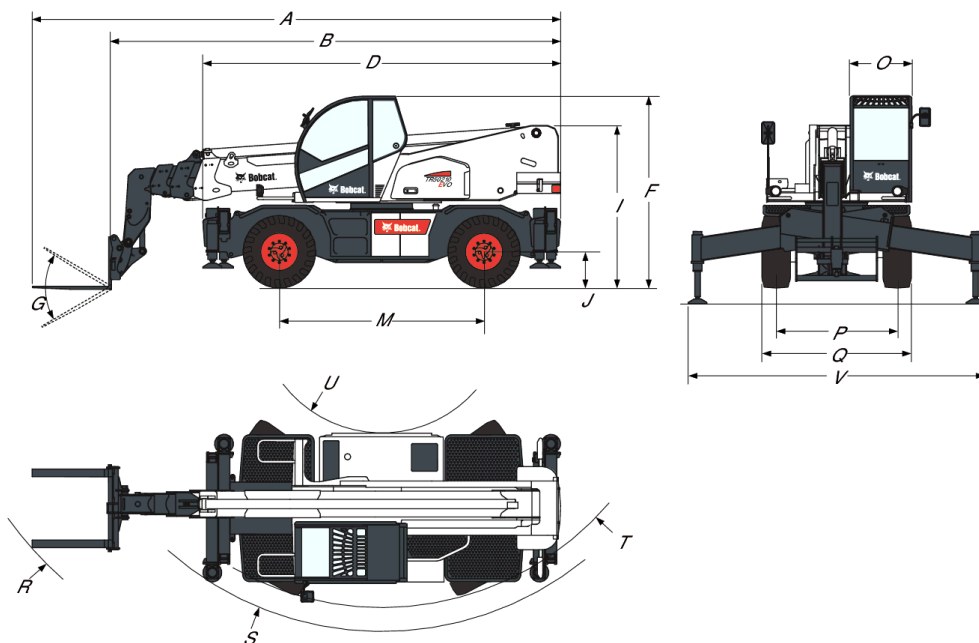


TR50210EVO IIIB

Urządzenia teleskopowe Dane techniczne

Wymiary



(A) Długość całkowita (z widłami)	8350.0 mm
(B) Długość całkowita (rama z widłami)	7150.0 mm
(D) Długość całkowita (do przednich stabilizatorów)	5290.0 mm
(F) Wysokość całkowita	3025.0 mm
(G) Kąt obrotu podwozia	115.0°
(I) Wysokość do tyłu maszyny	2556.0 mm
(J) Prześwit od podłoża	360.0 mm
(M) Rozstaw osi	2950.0 mm
(O) Szerokość na zewnątrz kabiny operatora	980.0 mm
(P) Szerokość gąsienic (przód & tył)	1920.0 mm
(Q) Szerokość ponad oponami standardowymi	2380.0 mm
(R) Zewnętrzny promień skrętu (z widłami)	6789.0 mm
(S) Zewnętrzny promień skrętu (przy uniesionych stabilizatorach z przerzuconymi blokami)	4790.0 mm
(T) Zewnętrzny promień skrętu (przy oponach)	4430.0 mm
(U) Wewnętrzny promień skrętu	1700.0 mm
(V) Szerokość z opuszczonymi stabilizatorami	5070.0 mm

TR50210EVO IIIB**Urządzenia teleskopowe**
Dane techniczne**Osiągi**

Udźwig znamionowy	5000 kg
Wydajność (przy maks. wysokości na stabilizatorach)	2500 kg
Wydajność (przy maks. wysokości na oponach)	1400 kg
Wydajność (przy maks. zasięgu na stabilizatorach)	600 kg
Wydajność (przy maks. zasięgu na oponach)	200 kg
Siła pchania	5700 daN
Wysokość podnoszenia — na stabilizatorach	20500.0 mm
Wysokość podnoszenia — na kołach	20300.0 mm
Maks. zasięg na stabilizatorach	18000.0 mm
Maks. zasięg na oponach	14000.0 mm
Korektor zatrzymania	6.0°
Obrót wieżyczki	360.0°

Czasy cykli

Czas wsuwania teleskopu przy maks. zasięgu - bez ładunku	17.2 s
Czas wysuwania teleskopu przy maks. zasięgu - bez ładunku	31.2 s
Czas gromadzenia	3.7 s
Czas zrzutu	2.3 s

Masy

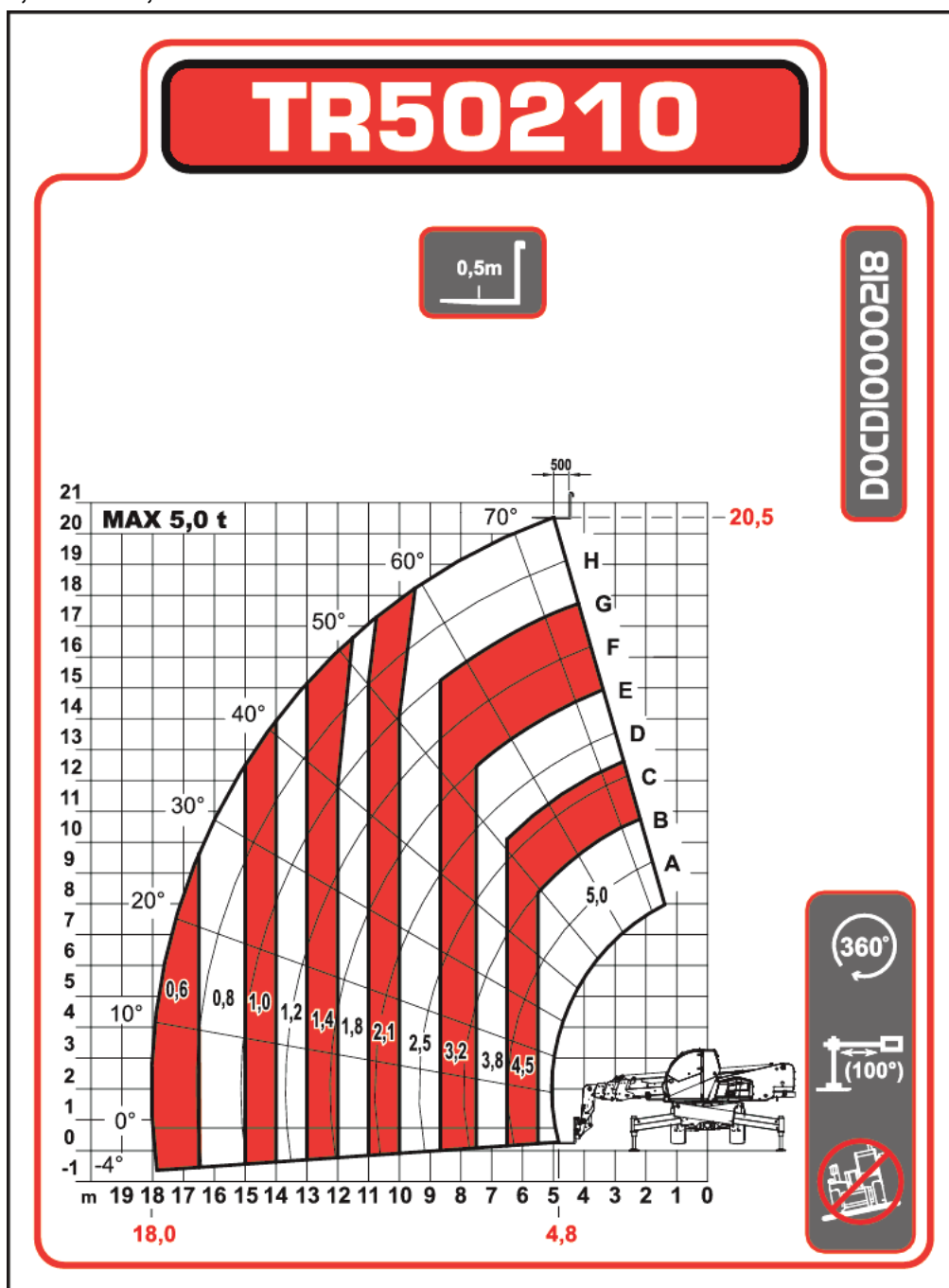
Masa (bez ładunku)	17540 kg
Nacisk na przednią oś bez ładunku	10300 kg
Nacisk na tylną oś bez ładunku	10300 kg

TR50210EVO IIIB

Urządzenia teleskopowe
Dane techniczne

Tabele obciążeń

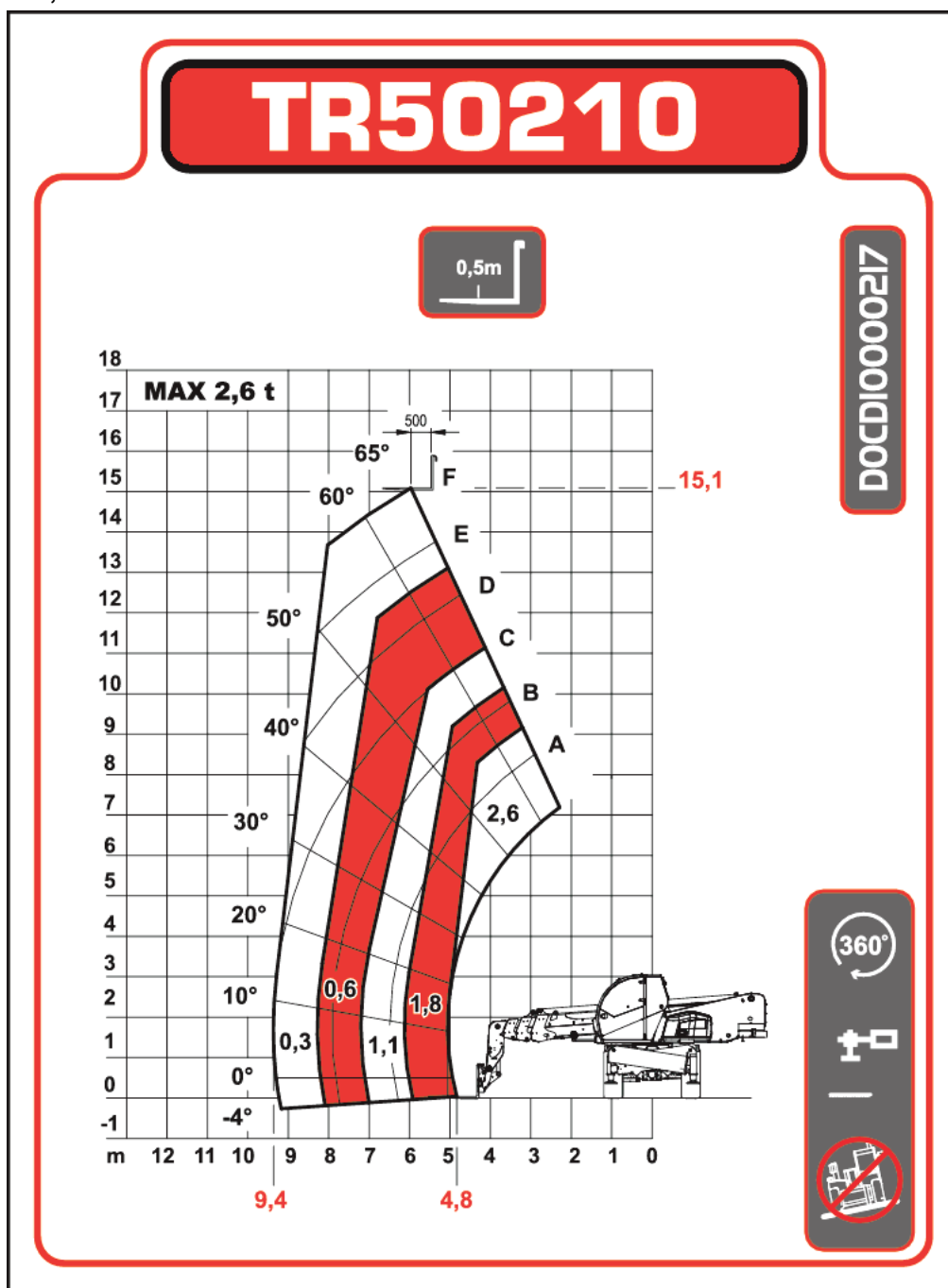
Na stabilizatorach, z widłami, 90°



TR50210EVO IIIB

Urządzenia teleskopowe
Dane techniczne

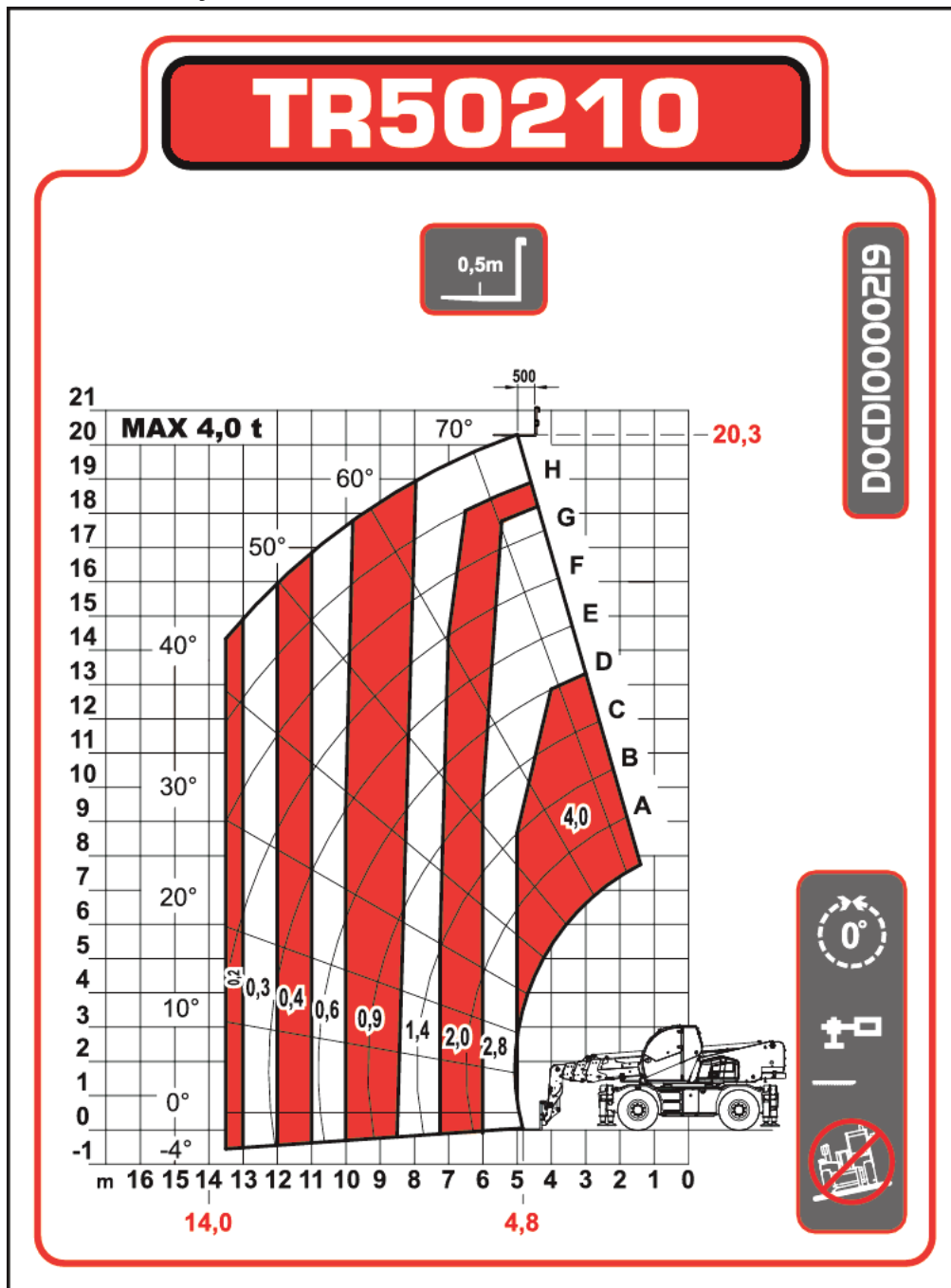
Na kołach, z widłami, 90°



TR50210EVO IIIB

Urządzenia teleskopowe
Dane techniczne

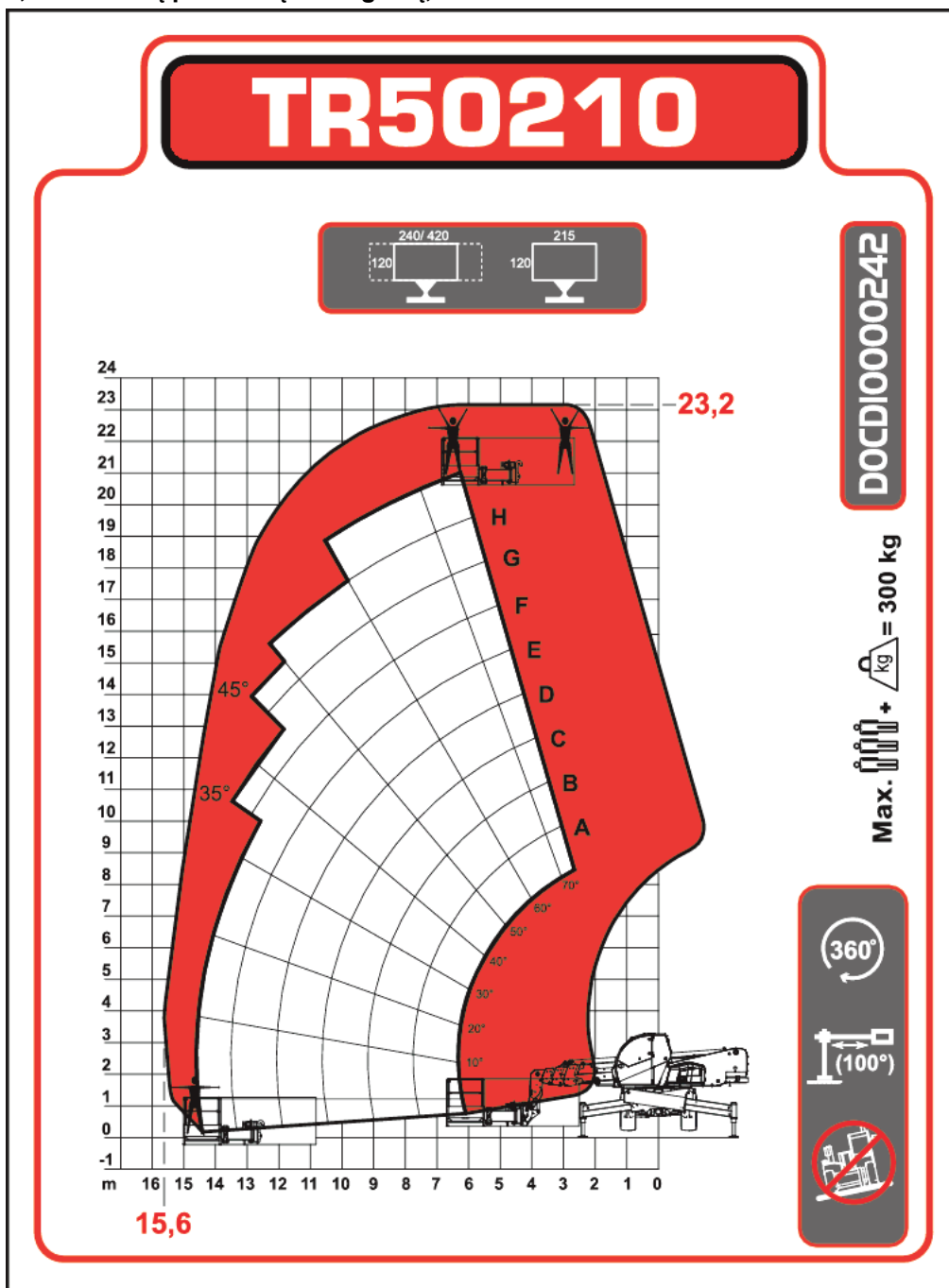
Na kołach, z widłami, nieobracany



TR50210EVO IIIB

Urządzenia teleskopowe
Dane techniczne

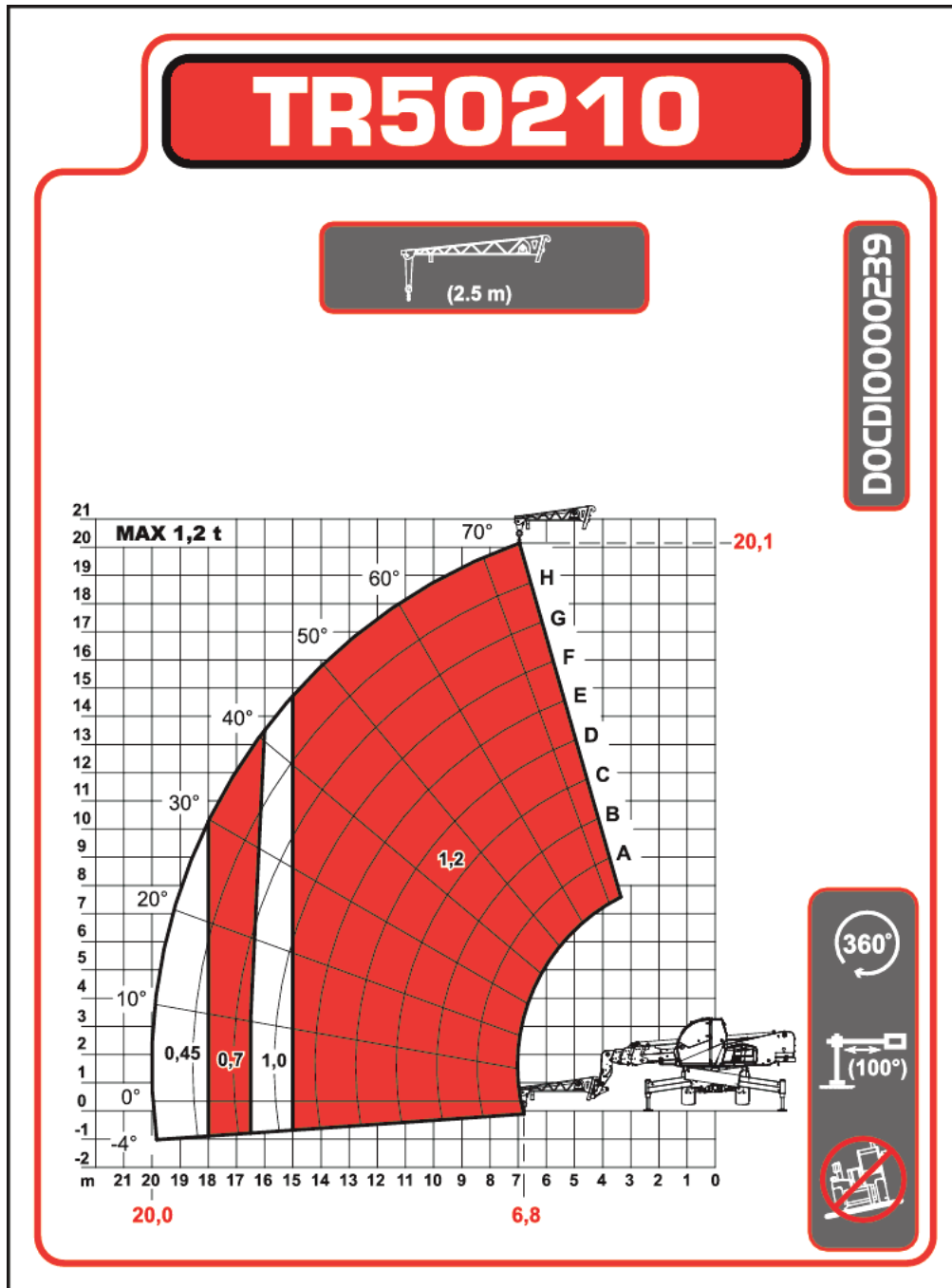
Na stabilizatorach, z obracaną platformą obsługową, 90°



TR50210EVO IIIB

Urządzenia teleskopowe
Dane techniczne

Na stabilizatorach, z przedłużoną wciągarką, 90°



TR50210EVO IIIB**Urządzenia teleskopowe**
Dane techniczne**Silnik**

Producent/model	Seria FPT NEF
Zgodność z normami	Etap IIIB
Paliwo	Olej napędowy
Chłodzenie	Ciecz
Moc znamionowa (ISO 14396:2002) przy 2200 obr./min	141.0 HP
Moc znamionowa (ISO 14396:2002) przy 2200 obr./min	105.0 kW
Prędkość znamionowa	1900.0 RPM
Maks. moment obrotowy przy 1400 obr./min	590.0 Nm
Liczba cylindrów	4
Pojemność skokowa	4.50 L
Średnica cylindra	104.0 mm
Skok tłoka	132.0 mm
Filtr powietrza	Suchy z wymiennym wkładem z elementem zabezpieczającym
Zapłon	Sprężeniowy Diesla
Oczyszczanie	SCR + AdBlue

Urządzenia elektryczne

Alternator	90 A
Akumulator	12 V — 185 Ah — rozruch na zimno 1 200 A
Rozrusznik	12 V — 3 kW

Układ hydrauliczny

Typ pompy	Podwójna pompa zębata
Wydajność pompy	135.00 L/min
Nastawa ciśnienia w zaworze nadmiarowym	230.00 bar
Zawór sterujący	Proporcjonalny rozdział przepływu dzięki zaworowi LS
Filtr hydrauliczny	Wymienny filtr pełnego przepływu
Przepływ pomocniczy	75.00 L/min

Układ napędowy

Napęd	Hydrostatyczny o zmiennej pojemności skokowej, pompa z czujnikiem obciążenia
Napęd główny	Dwubiegowa skrzynia biegów

Jazda

Opony standardowe	18 x 22,5 cala, do pracy w trudnych warunkach
Opony opcjonalne	18 R 22,5 cala
Opony opcjonalne	18-R22,5 cala
Ciśnienie ogumienia	5,10 bar
1. bieg/dolny zakres	10.0 km/h
2. bieg/górny zakres	40.0 km/h
Zdolność pokonywania wzniesień	21.8°

TR50210EVO IIIB**Urządzenia teleskopowe**
Dane techniczne**Hamulce**

Hamowanie silnikiem	Hydrostatyczne
Hamulec postojowy i awaryjny	Hamulec ujemny ze sterowaniem elektrohydraulicznym na osi tylnej
Hamulec główny	Tarcza zanurzona w oleju na osi przedniej i tylnej
Hamulec bezpieczeństwa	Tarcza zanurzona w oleju na osi przedniej lub tylnej

Układ kierowniczy

Pompa wspomagania układu kierowniczego	Pompa zębata zamontowana na pompie wyposażenia PTO
Tryby kierowania	2WS/4WS/CRAB
Zewnętrzny promień skrętu (z widłami)	4790.0 mm

Objętości płynów

Osi i redukcja biegów przód / tył	8.75/9.0 L
Układ chłodzenia	14.00 L
Olej silnikowy	14.40 L
Zbiornik paliwa	180.00 L
Zbiornik hydrauliczny	270.00 L

TR50210EVO IIIB

Urządzenia teleskopowe

Dane techniczne

Parametry płynów

Płyn chłodzący

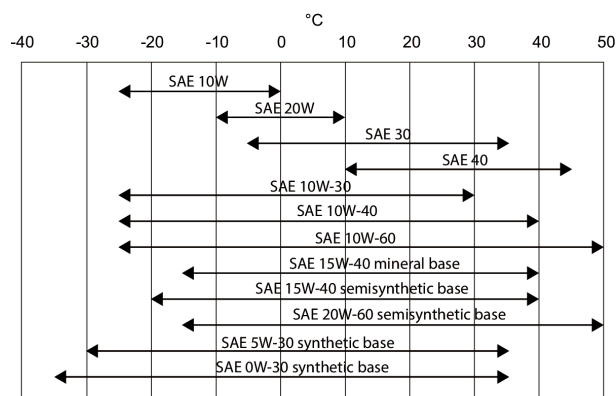
Mieszanka glikol etylenowy/woda (50%–50%) z ochroną przed zamarzaniem do -37°C

Puszka 5 l - 6987597A, Pojemnik 25 l - 6987597B, Beczka 209 l - 6987597C, Zbiornik 1000 l - 6987597D

Płyn chłodzący — glikol etylenowy (koncentrat) Puszka 5 l - 6987596A, Pojemnik 25 l - 6987596B, Beczka 209 l - 6987596C, Zbiornik 1000 l - 6987596D

Olej silnikowy

W największym zakresie olej musi spełniać wymagania klasyfikacji jakości określone w normach API CI-4/ACEA E7. Zalecana wartość lepkości wg SAE dla przewidywanego zakresu temperatury.



* Można stosować tylko z właściwym olejem napędowym. W przypadku oleju syntetycznego należy stosować się do zaleceń producenta oleju.

Paliwo

Olej napędowy

Płyn hamulcowy

Płyn hamulcowy, puszka 5 l — 6987667A, pojemnik 25 l — 6987667B, beczka 209 l — 6987667C, zbiornik 1000 l — 6987667D

Płyn hydrauliczny

Superior SH, puszka 5 l — 6904842A, pojemnik 25 l — 6904842B, beczka 209 l — 6904842C, zbiornik 1000 l — 6904842D

Bio Hydraulic, puszka 5 l — 6904843A, pojemnik 25 l — 6904843B, beczka 209 l — 6904843C, zbiornik 1000 l — 6904843D

Olej przekładniowy

Olej przekładniowy/do osi, puszka 5 l — 6987602A, pojemnik 25 l — 6987602B, beczka 209 l — 6987602C, zbiornik 1000 l — 6987602D

Smar do zawiasów i ślizgaczy wysięgnika

Smar MP (uniwersalny) — 6903122

Elementy sterujące

Silnik

Pedał przyspieszenia

Rozruch

Rozruch i wyłączanie za pomocą kluczyka stacyjki.

Nagrzewnica powietrza dolotowego uruchamiana za pomocą stacyjki.

Przedni pomocniczy ukł. hydr.

Elektrohydrauliczny przełącznik na joysticku

Hydrauliczne funkcje podnoszenia i przechylania

Elektrohydrauliczny przełącznik na joysticku

Teleskop hydrauliczny wsunięty i wysunięty

Elektrohydrauliczny przełącznik na joysticku

TR50210EVO IIIB

Urządzenia teleskopowe

Dane techniczne

Hamulec główny	Uruchamiany pedałem serwowawór mokrego hamulca wielotarczowego na przedniej i tylnej osi
Hamulec pomocniczy	Uruchamiany pedałem serwowawór mokrego hamulca wielotarczowego na przedniej lub tylnej osi
Hamulec postojowy	Przełącznik włączania zaworu elektrohydraulicznego uruchamiającego hamulec wielotarczowy dociskany sprężyną i zwalniany ciśnieniem
Układ kierowniczy	Orbitalny zespół hydrostatyczny połączony bezpośrednio z konwencjonalną kierownicą
Wybór napędu 4WS/2WS/równoległy	Trójpozycyjny przełącznik na prawej konsoli

Wskaźniki

Następujące funkcje są monitorowane za pomocą zespołu mierników i kontrolki ostrzegawczych znajdujących się w polu widzenia operatora. System ostrzega operatora o monitorowanych usterkach za pomocą sygnałów dźwiękowych i wizualnych.

- Wskaźniki główne
 - Miernik temperatury płynu chłodzącego silnika
 - Prędkościomierz
 - Obrotomierz (obr./min)
 - Wskaźnik poziomu paliwa
 - Wskaźnik poziomu AdBlue
- Pozostałe wskaźniki
 - Światło drogowe
 - Wskaźnik kierunkowskazu
 - Podgrzewanie
 - Hamulec postojowy
 - Wskaźnik niskiego zakresu prędkości
 - Wskaźnik wysokiego zakresu prędkości
 - Ustawienie przednich kół
 - Ustawienie tylnych kół
 - Ustawienie nadwozia względem podwozia
 - Blokada mechanizmu obrotu nadwozia
 - Blokada wahań tylnej osi
 - Stan stabilizatorów na podłożu
 - Jazda do przodu
 - Jazda wstecz
 - Używany osprzęt
 - Kąt wysięgnika i długość jego wysunięcia
 - Masa aktualnie przewożonego ładunku i maksymalna masa przewożonego ładunku
- Kontrolki ostrzegawcze
 - Kody błędów
 - Zapchany filtr powietrza
 - Filtr oleju hydraulicznego
 - Ciśnienie oleju silnikowego
 - Napięcie w układzie
 - Wskaźnik usterki hamulców
 - Ostrzeżenie ogólne
 - Temperatura oleju hydraulicznego
 - Temperatura płynu chłodzącego silnika

Możliwość serwisowania

Istnieje dostęp do następujących elementów przez boczną osłonę silnika i panel dostępowy:

TR50210EVO IIIB

Urządzenia teleskopowe

Dane techniczne

- Oczyszczacz powietrza
- Filtr paliwa
- Filtr oleju silnikowego
- Prętowy wskaźnik poziomu oleju w silniku
- Rozrusznik
- Alternator
- Akumulator
- Pompa wtrysku

Inne miejsca dostępu:

- Wlew płynu hydraulicznego — umieszczony pod kabiną operatora
- Filtr hydrauliczny — umieszczony pod kabiną operatora
- Filtry hydrauliczne

Dostęp możliwy jest do następujących elementów w kabinie:

- Bezpieczniki, diody i przekaźniki

Ośłona silnika posiada blokadę zabezpieczającą przed wandalizmem i jest wyposażona w elementy umożliwiające utrzymanie jej w stanie otwartym podczas prac serwisowych
Łatwy dostęp do wszystkich punktów smarowania

Funkcje standardowe

- Klimatyzacja
- Układ automatycznego poziomowania
- Automatyczna regulacja kierownicy ze wskaźnikiem świetlnym
- Alarm jazdy wstecz
- Wózek z ręczną blokadą osprzętu
- Elementy sterujące z dwoma czułymi joystickami
- Zestyk elektryczny na głowicy wysięgnika
- Wycieraczki i spryskiwacz przedniej i tylnej szyby
- Ogrzewanie, odmgławianie i wentylacja
- Przekładnia hydrostatyczna
- Dioda LED na głowicy wysięgnika
- Mechanizm różnicowy o ograniczonym poślizgu dla osi tylnej
- Przygotowany do zamontowania platformy roboczej
- Blokada osi wahliwej
- Blok poprzeczny wideł paletowych
- Siedzenie pneumatyczne
- Radioodtwarzacz CD
- Światła drogowe
- Kabina operatora ROPS/FOPS
- Drugi pomocniczy przewód hydrauliczny z przewodem elektrycznym
- Ośłona przeciwsłoneczna
- Dwudrożny układ zasilania hydraulicznego na końcu wysięgnika
- Światło robocze na górze kabiny

Wyposażenie opcjonalne

- Obrót wieżyczki o 180° z zestawem do jazdy
- Immobiliser zapobiegający kradzieży
- Samooczyszczający się wstępny filtr powietrza
- Wózek z hydrauliczną blokadą osprzętu
- Tłumik z katalizatorem spalin
- Podnośnik centrujący i wstępne ustawienie dodatniej/ujemnej wysięgnicy
- Rozruch na zimno

TR50210EVO IIIB

Urządzenia teleskopowe

Dane techniczne

- Zestaw do niskich temperatur otoczenia
- Kolor na zamówienie
- Cyfrowa kamera na głowicy wysięgnika z monitorem o rozdzielczości 7"
- Elektroniczna regulacja pedału przyspieszenia dla zdalnego sterowania
- Zintegrowany układ lusterka wstecznego z monitorem o rozdzielczości 3,5"
- Wózek MB z hydrauliczną blokadą osprzętu
- Zdalne sterowanie
- Koło zapasowe
- Homologacja TÜV
- Nagrzewnica firmy Webasto (wymagany jest zestaw do niskich temperatur otoczenia)
- Krata na szybie

Osprzęt

- | | |
|----------------------------|-------------------------------|
| • Haki | • Widły paletowe, standardowe |
| • Platformy obsługowe | • Żurawie z wysięgnikiem |
| • Podnośniki do pierścieni | • Łyżki do betonu |
| • Wciągarki | • Łyżki do materiałów lekkich |

Ochrona środowiska

Poziom hałasu na stanowisku operatora (LpA) (EN 12053)	77 dB(A)
Poziom mocy akustycznej (LWA)	107 dB(A)
Drgania całego ciała (EN 13059)	1.20 ms ⁻²
Wibracje całego ciała (EN 13059) — niepewność	0.12 ms ⁻²
Drgania dłoni i rąk (ISO 5349-1)	1.10 ms ⁻²
Drgania dłoni i rąk (ISO 5349-1) — niepewność	0.10 ms ⁻²

Bezpieczeństwo

Pas bezpieczeństwa, standard	Należy go zawsze zapinać podczas obsługi maszyny
W pełni zamykana kabina operatora, standard	Zamykana kabina operatora. Spełnia wymogi norm SAE-J1040 i ISO 3471 dla konstrukcji ROPS (Roll Over Protective Structure, Konstrukcja zabezpieczająca w przypadku koziółkowania) oraz norm SAE-J1043 i ISO 3449 dla konstrukcji FOPS (Falling Objects Protection Structure, Konstrukcja zabezpieczająca przed spadającymi przedmiotami).
Ogranicznik wysięgnika, standard	Używać do celów serwisowych, gdy wysięgnik jest uniesiony
Hamulec postojowy, standard	Zawsze włączać hamulec przed opuszczeniem maszyny
Poręcz; standard	Należy ich zawsze używać podczas wsiadania do/wysiadania z urządzeń teleskopowych.
Tylne okno, standard	Służy jako wyjście awaryjne
Przednie i tylne światła robocze, standard	Używać wewnątrz oraz do pracy przy małej ilości światła
Alarm jazdy wstecz, standard	Używać do pracy przy słabej widoczności. Alarm słychać podczas wykonywania czynności na biegu wstecznym.
Karta udźwigu znamionowego, standard	Znajduje się wewnątrz kabiny. Zawierają wartości udźwigu znamionowego dla ładunków i osprzętu.
Urządzenie zapobiegające wywróceniu, standard	Zapewnia ograniczanie obciążenia.
Przycisk awaryjny, standard	Wyłącza silnik i blokuje ruchy wysięgnika.
Podręcznik operatora, standard	
Obrotowe światło ostrzegawcze, standard	